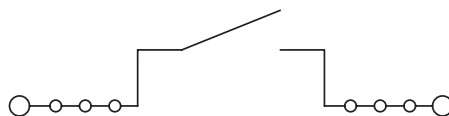
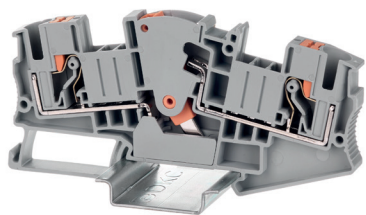


Клемма для измерительных трансформаторов



Назначение

- подключение измерительных трансформаторов тока и напряжения.

Особенности

- система сдвижных перемычек;
- 6 каналов для вставных перемычек (по 3 с каждой стороны);
- крепление на рейку типа OMEGA.

Характеристики

Номинальное напряжение, В	1000
Номинальное импульсное напряжение U _{imp} , кВ	8
Класс горючести по UL94	V0
Температура эксплуатации, °C	от -40 до +105
Материал корпуса	полиамид
Материал токопроводящих элементов	луженая медь

Сечение номинальное, мм ²		6
Цвет	серый	VPR-6-RTK-S
Габарит (В×Ш×Г), мм		49,7×100,8×8,2
Номинальный ток, А		30
Подключаемые провода		
Диапазон сечений, мм ²	одножильный	0,5-10
	гибкий	0,5-6
	гибкий с наконечником	0,5-6
	2 проводника одинакового сечения	0,5-2,5
Длина снятия изоляции		10-12
Размер отвертки		1,0×4,0
Аксессуары		
Торцевой изолятор		D-VPR-6-RTK-S
Стопор		UK-E
Перемычки стационарные	2 полюса	SBF-2-8
	3 полюса	SBF-3-8
	4 полюса	SBF-4-8
	10 полюсов	SBF-10-8
Маркировка		NUTB1051N NUPUTUK-8
Адаптер для тестового щупа		IRAP-4
DIN-рейка		02135
		02150
Наконечник-гильза с изолированным фланцем		IF6-12YW