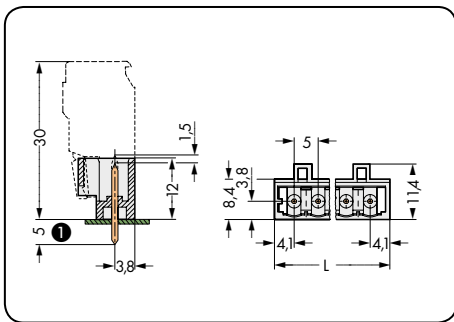
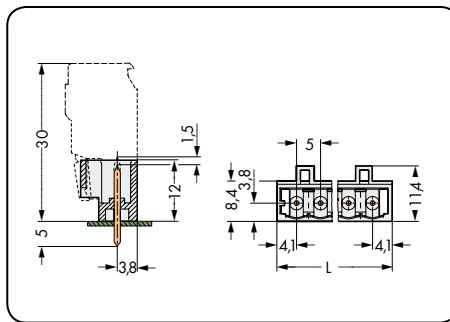


Вилки с выводами под пайку и запрессовку Мультиштекерная система (MCS)-MIDI

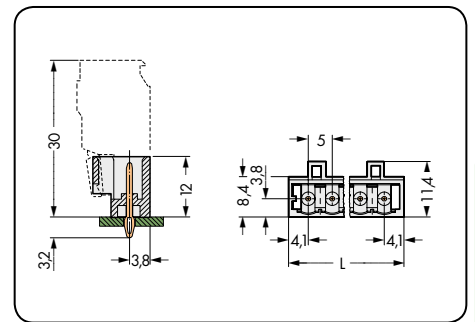
С прямыми выводами под пайку 1 x 1 мм Шаг контактов 5 мм / 0,197 дюйма		С прямыми выводами под пайку 1,2 x 1,2 мм Шаг контактов 5 мм / 0,197 дюйма		С выводами под запрессовку Шаг контактов 5 мм / 0,197 дюйма	
320 В / 4 кВ / 2, 12 А	300 В / 10 А	320 В / 4 кВ / 2, 16 А	300 В / 15 А	320 В / 4 кВ / 2, 8 А	300 В / 15 А



L = (кол-во полюсов - 1) x шаг контактов + 8,2 мм



L = (кол-во полюсов - 1) x шаг контактов + 8,2 мм

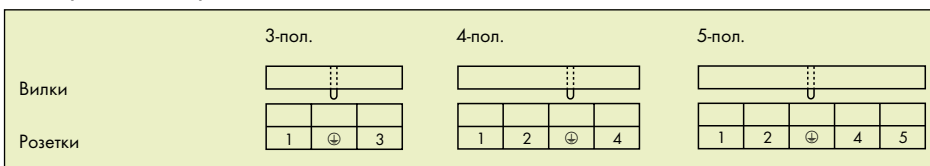


L = (кол-во полюсов - 1) x шаг контактов + 8,2 мм

Кол-во пол.	Артикул	Артикул	Упак. единица	Кол-во пол.	Артикул	Артикул	Упак. единица	Кол-во пол.	Артикул	Упак. единица	
Вилка с прямыми выводами под пайку 1 x 1 мм, светло-серая				Вилка с прямыми выводами под пайку 1,2 x 1,2 мм, светло-серая				Вилка для технологии запрессовки*, вывод под запрессовку 0,8 x 1,6 мм, светло-серая			
	без заземляющего контакта	с заземляющим контактом			без заземляющего контакта	с заземляющим контактом					
2	721-132/001-000		200	2	721-162/001-000		200	2	721-162/100-000	200	
3	721-133/001-000	721-133/001-040	200	3	721-163/001-000	721-163/001-040	200	3	721-163/100-000	200	
4	721-134/001-000	721-134/001-040	200	4	721-164/001-000	721-164/001-040	200	4	721-164/100-000	200	
5	721-135/001-000	721-135/001-040	200	5	721-165/001-000	721-165/001-040	200	5	721-165/100-000	200	
6	721-136/001-000		100	6	721-166/001-000		100	6	721-166/100-000	100	
7	721-137/001-000		100	7	721-167/001-000		100	7	721-167/100-000	100	
8	721-138/001-000		100	8	721-168/001-000		100	8	721-168/100-000	100	
9	721-139/001-000		100	9	721-169/001-000		100	9	721-169/100-000	100	
10	721-140/001-000		100	10	721-170/001-000		100	10	721-170/100-000	100	
11	721-141/001-000		100	11	721-171/001-000		100	11	721-171/100-000	100	
12	721-142/001-000		100	12	721-172/001-000		100	12	721-172/100-000	100	
13	721-143/001-000		50	13	721-173/001-000		50				
14	721-144/001-000		50	14	721-174/001-000		50				
15	721-145/001-000		50	15	721-175/001-000		50				
16	721-146/001-000		50	16	721-176/001-000		50				
20	721-150/001-000		50	20	721-180/001-000		50				

По вопросам о конструкции инструмента для запрессовки обращайтесь к производителю.
* Подробнее о технологии запрессовки на стр. 318

Позиция заземляющего контакта:



1 Вилки мультиштекерной системы (MCS)-MIDI с прямыми выводами под пайку также доступны с выводом штифта 3,8 мм.
Замените суффикс артикула с .../001-000 на .../046-000.