

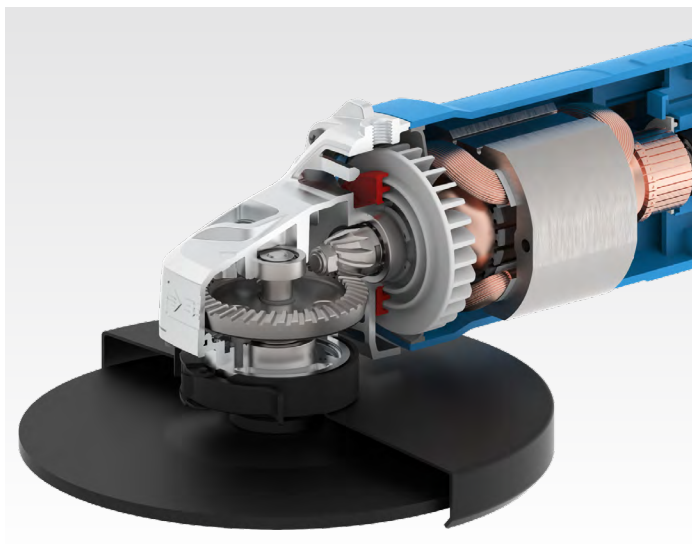


Абсолютно новая линейка углошлифовальных машин **ЗУБР КОМПАКТ**

- **HQ-двигатель,**
компактный и современный
- **Увеличенный ресурс до 500 часов***
для профессионального применения
- **Улучшенная эргономика**
и обновленный дизайн

НОВЫЙ УРОВЕНЬ ТЕХНОЛОГИЙ

* – в условиях испытаний в лаборатории компании ЗУБР.



ПРОИЗВОДИТЕЛЬНОСТЬ

- **Новый высокоскоростной HQ-двигатель** имеет на 20% меньшие габариты при сохранении мощности благодаря современным материалам и технологиям
- **Увеличенная перегрузочная способность** за счет высокой плотности укладки проволоки в пазы ротора и статора, а также высокотемпературный (класс C, до 200 °C) компаунд пропитки обмоток
- **Повышенное содержание серебра** в материале коллектора позволяет уменьшить переходное сопротивление при постоянных перекоммутациях
- **Шестерни с криволинейными зубьями** обеспечивают низкий уровень шума и стабильное пятно контакта, что гарантирует длительный ресурс самого нагруженного узла (достигает 500 рабочих часов)*

ТЕХНОЛОГИЧНОСТЬ

- **Необходимые электронные системы:** плавный пуск, регулировка оборотов (в зависимости от модели)
- **FDP – полная защита всех узлов от пыли:** бронирование ротора капроновым биндажом или двойная проливка компаундом, полимерное покрытие обмоток статора, лабиринтное уплотнение подшипников, ультразвуковая пайка выключателя
- **Большая площадь воздушных отверстий** и ламинарный поток воздуха обеспечивают запас мощности благодаря эффективному охлаждению
- **Компенсация тепловых зазоров подшипников** в редукторе для постоянной точности зацепления шестерен (в зависимости от модели)
- **Система BOS** – защита коллектора от повреждения при полном износе щетки

ЭРГОНОМИЧНОСТЬ

- **Минимальный диаметр корпуса** (для одноручных моделей) обеспечивает удобный и надежный хват
- **Защитный кожух диска** с регулировкой в одно движение
- **Удлиненный шпindel** для возможности установки любого расходного инструмента
- **Поворотная основная рукоятка** (для двуручных моделей) гарантирует удобный хват при любой работе
- **Три места крепления** дополнительной рукоятки (для двуручных моделей)



Артикул	УШМ-П1125-900	УШМ-П1125-1100	УШМ-П1125-1100 Э	УШМ-П1180-2000 П	УШМ-П1230-2000 П	УШМ-П1230-2200 П	УШМ-П1230-2600 П
Мощность, Вт	900	1100	1100	2000	2000	2200	2600
Диаметр диска, мм	125	125	125	180	230	230	230
Число оборотов, об/мин	11000	11000	3000–11000	8000	6600	6600	6600
Посадочный диаметр, мм	22.2	22.2	22.2	22.2	22.2	22.2	22.2
Резьба шпинделя	M14	M14	M14	M14	M14	M14	M14

Функции

Регулировка оборотов	–	–	●	–	–	–	–
Плавный пуск	–	–	–	●	●	●	●
Бесключевая регулировка кожуха	●	●	●	●	●	●	●
Поворотная основная рукоятка	–	–	–	●	●	●	●
ВОС, защита коллектора от повреждения	●	●	●	●	●	●	●
FDP, усиленная пылезащита	●	●	●	●	●	●	●
Лабиринтное уплотнение подшипников	●	●	●	●	●	●	●
Поворотная голова	●	●	●	●	●	●	●
Фланцы DP	●	●	●	●	●	●	●
Дополнительная рукоятка	●	●	●	●	●	●	●
Точек крепления дополнительной рукоятки	2	2	2	3	3	3	3

Упаковка

Габариты, см	38 x 15 x 11	38 x 15 x 11	38 x 15 x 11	54 x 17 x 12	54 x 17 x 12	54 x 17 x 12	60.5 x 18.5 x 12
Масса изделия / в упаковке, кг	2.2/2.6	2.4/2.8	2.5 / 2.9	5.4/6	5.5/6.1	6/6.6	6.5/7.2

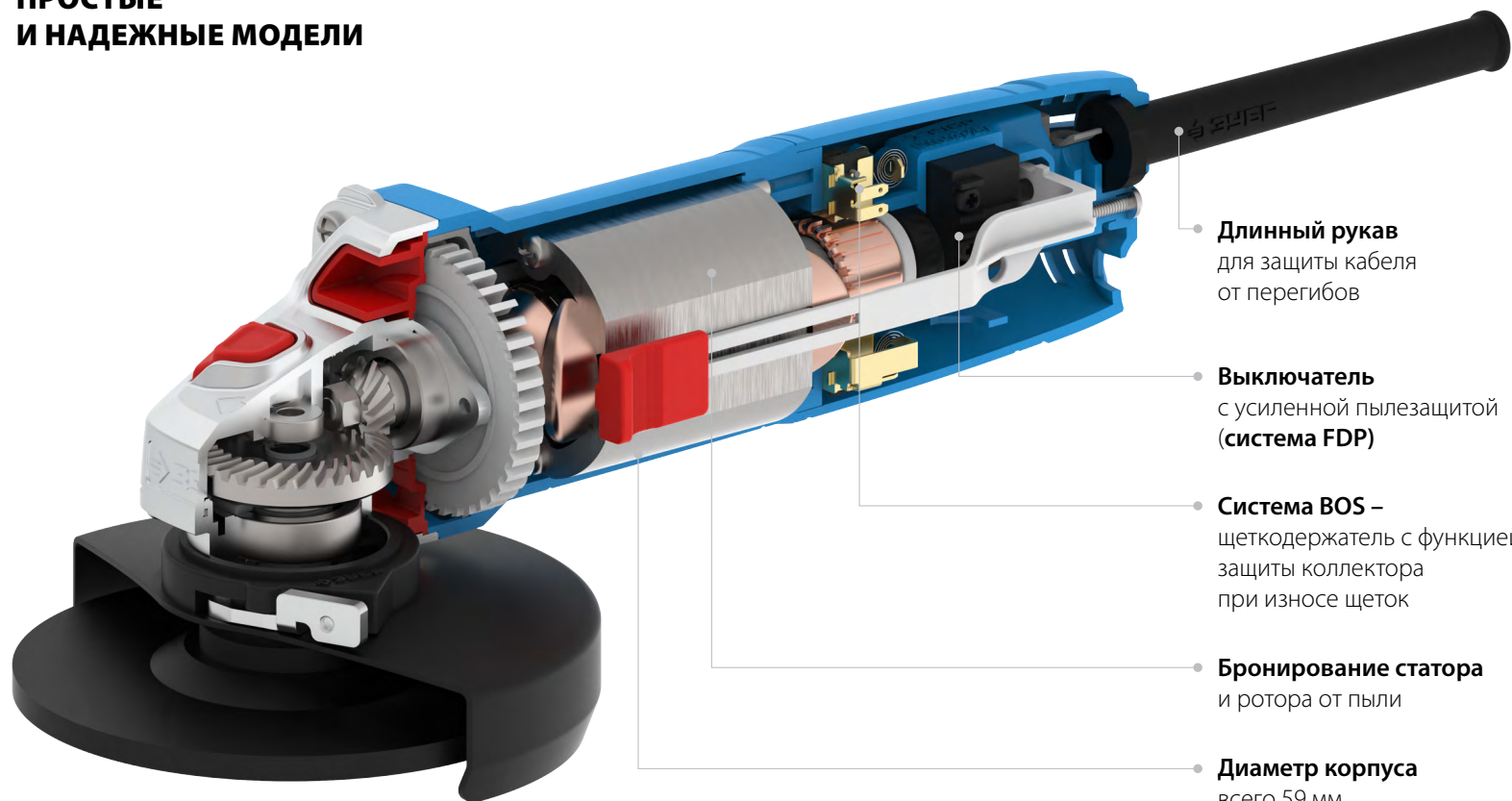
Комплектация

Кожух диска, шт.	1	1	1	1	1	1	1
Рукоятка дополнительная, шт.	1	1	1	1	1	1	1
Ключ специальный, шт.	1	1	1	1	1	1	1
	Упаковка: картонная коробка	Упаковка: картонная коробка	Упаковка: картонная коробка	Упаковка: картонная коробка	Упаковка: картонная коробка	Упаковка: картонная коробка	Упаковка: картонная коробка

Особенности конструкции

УШМ-П125-900, УШМ-П125-1100

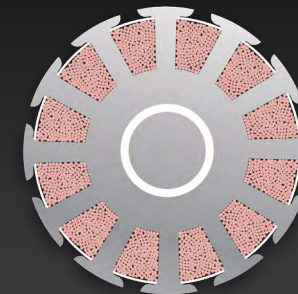
ПРОСТЫЕ И НАДЕЖНЫЕ МОДЕЛИ



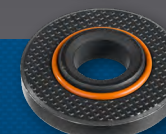
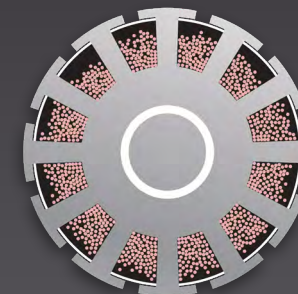
- **Длинный рукав** для защиты кабеля от перегибов
- **Выключатель** с усиленной пылезащитой (**система FDP**)
- **Система BOS** – щеткодержатель с функцией защиты коллектора при износе щеток
- **Бронирование статора** и ротора от пыли
- **Диаметр корпуса** всего 59 мм

плотность обмотки

ЗУБР HQ-ДВИГАТЕЛЬ



ОБЫЧНЫЙ ДВИГАТЕЛЬ



Фланцы DP – защита от прикипания диска благодаря биметаллическим фланцам

СИСТЕМА FDP



Диффузор для организации эффективного обдува



Защита подшипника редуктора от пыли



Лабиринтное уплотнение переднего и заднего подшипников

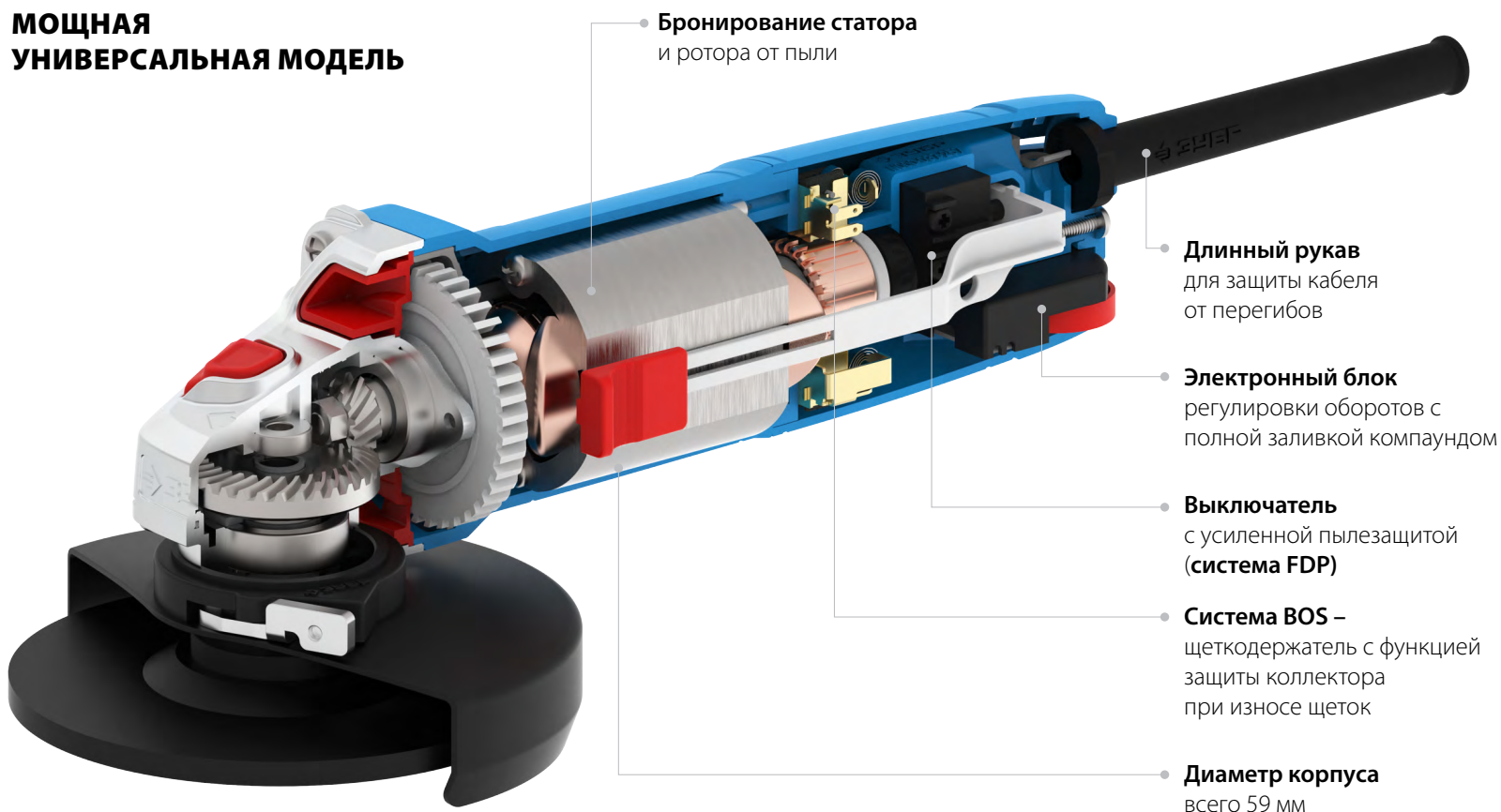


Удлиненная резьба шпинделя для установки любого расходного материала

Особенности конструкции

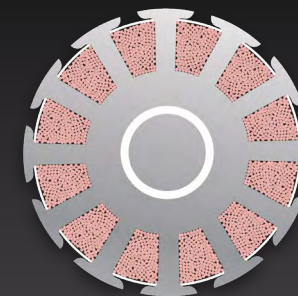
УШМ-П125-1100 Э

**МОЩНАЯ
УНИВЕРСАЛЬНАЯ МОДЕЛЬ**

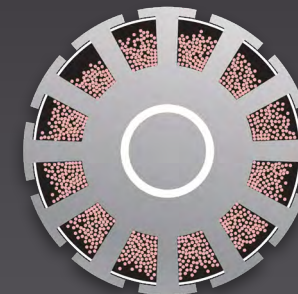


плотность обмотки

**ЗУБР
HQ-ДВИГАТЕЛЬ**



ОБЫЧНЫЙ ДВИГАТЕЛЬ



СИСТЕМА FDP



Диффузор для организации эффективного обдува



Защита подшипника редуктора от пыли



Лабиринтное уплотнение переднего и заднего подшипников



Удлиненная резьба шпинделя для установки любого расходного материала

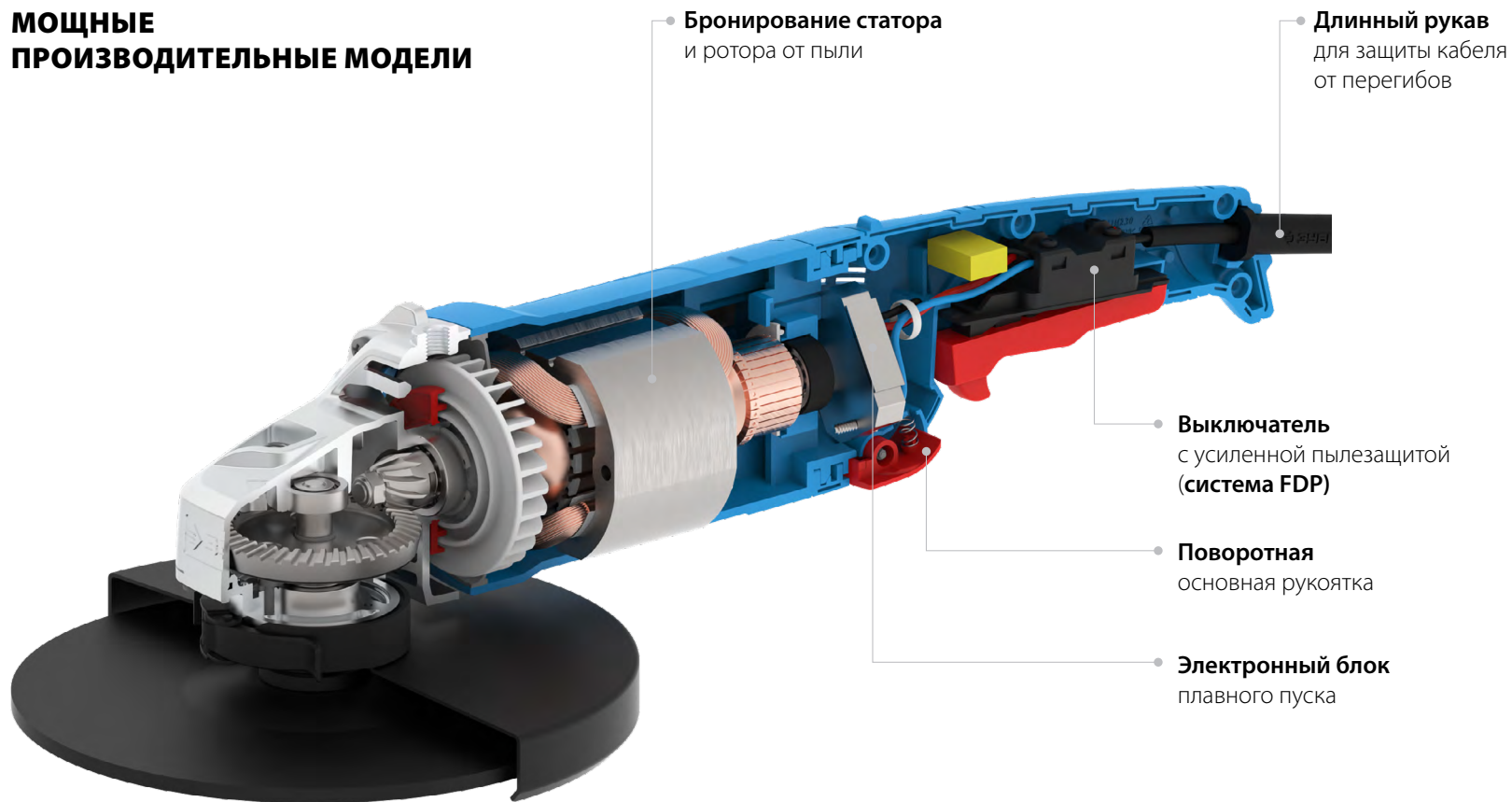


Фланцы DP – защита от прикипания диска благодаря биметаллическим фланцам

Особенности конструкции

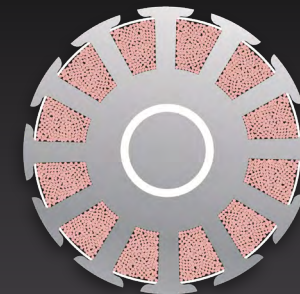
УШМ-П180-2000 П, УШМ-П230-2000 П, УШМ-П230-2200 П

МОЩНЫЕ ПРОИЗВОДИТЕЛЬНЫЕ МОДЕЛИ

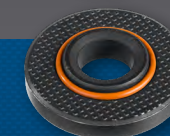
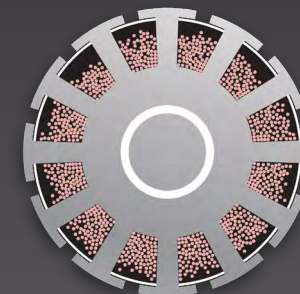


ПЛОТНОСТЬ ОБМОТКИ

ЗУБР HQ-ДВИГАТЕЛЬ

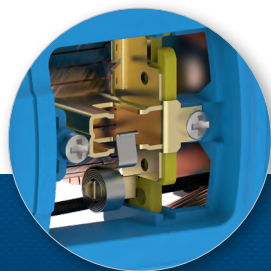


ОБЫЧНЫЙ ДВИГАТЕЛЬ



Фланцы DP – защита от прикипания диска благодаря биметаллическим фланцам

СИСТЕМА FDP



Система BOS – щеткодержатель с функцией защиты коллектора при износе щеток



Защита подшипника редуктора от пыли



Лабиринтное уплотнение переднего и заднего подшипников

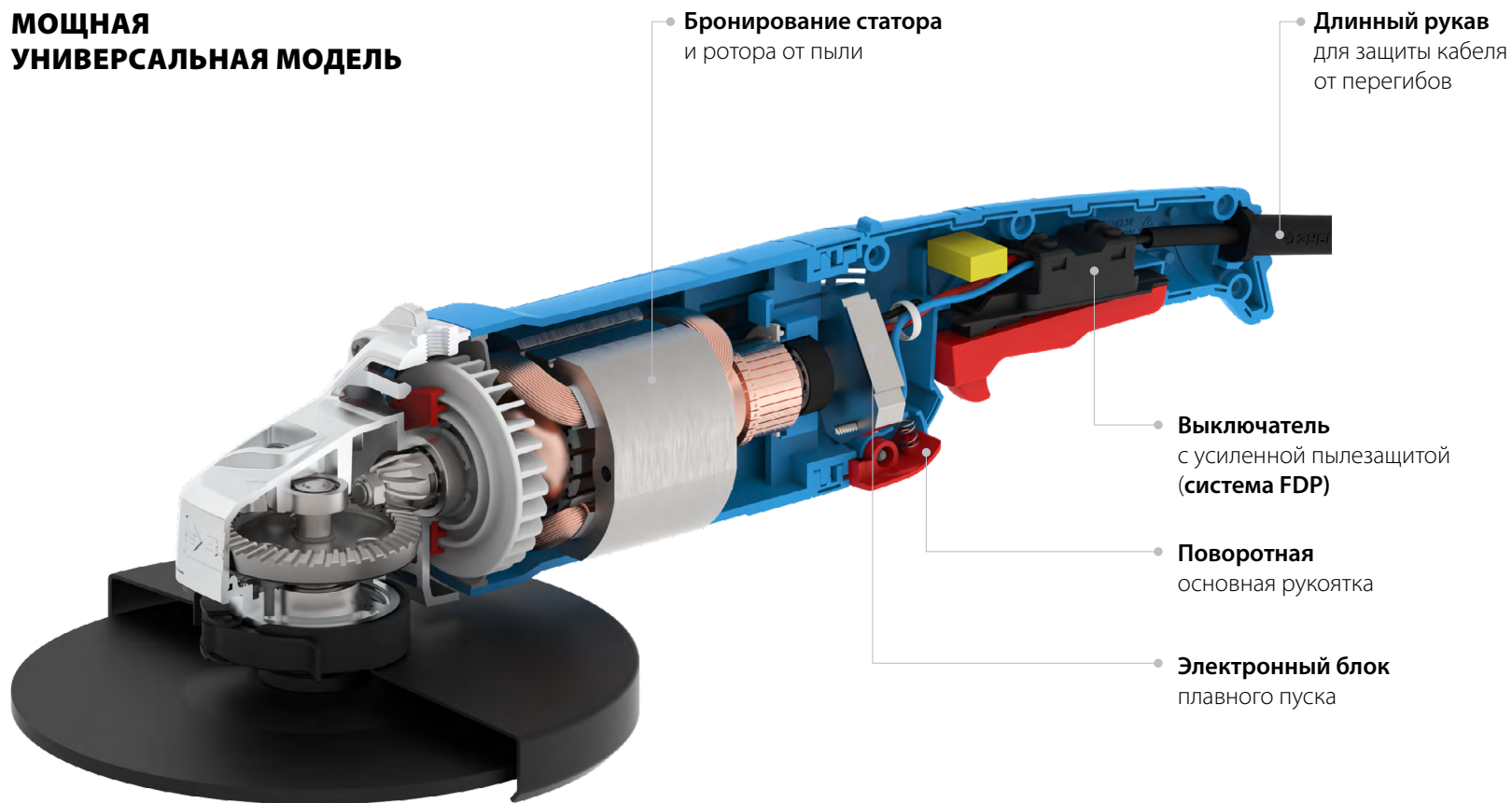


Три места крепления дополнительной рукоятки

Особенности конструкции

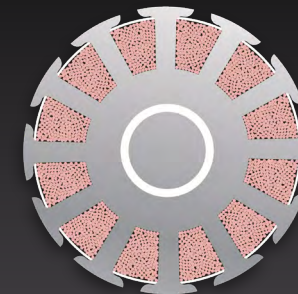
УШМ-П230-2600 П

**МОЩНАЯ
УНИВЕРСАЛЬНАЯ МОДЕЛЬ**

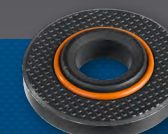
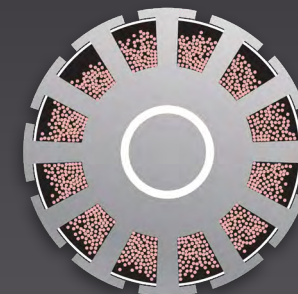


ПЛОТНОСТЬ ОБМОТКИ

**ЗУБР
HQ-ДВИГАТЕЛЬ**

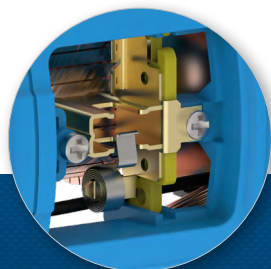


ОБЫЧНЫЙ ДВИГАТЕЛЬ



Фланцы DP – защита от прикипания диска благодаря биметаллическим фланцам

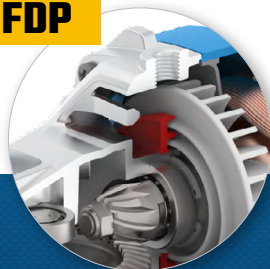
СИСТЕМА FDP



Система BOS – щеткодержатель с функцией защиты коллектора при износе щеток



Защита подшипника редуктора от пыли



Лабиринтное уплотнение переднего и заднего подшипников



Три места крепления дополнительной рукоятки