

Страница каталога на сайте: <http://techelectro.ru/prod/lugs/cu/ksm/>

## **Блоки соединителей в полимерном корпусе**

Тип: КСМ (ТУ 3449-068-97284872-2015)

Предназначены для соединения многожильных кабелей и проводов методом винтовой фиксации. Могут быть использованы в комплектации заливных или термоусаживаемых соединительных муфт для кабелей с пластмассовой и резиновой изоляцией на напряжение до 1 кВ

В комплекте:

полимерный корпус

5 винтовых соединителей

имбусовый ключ

Блоки соединителей предполагают монтаж как медных, так и алюминиевых кабелей с цельнотянутыми или многопроволочными жилами

Рабочее напряжение: до 1 кВ

Материал корпуса: ПБТ, не поддерживает горение

Материал соединителей: латунь марки ЛС58-2

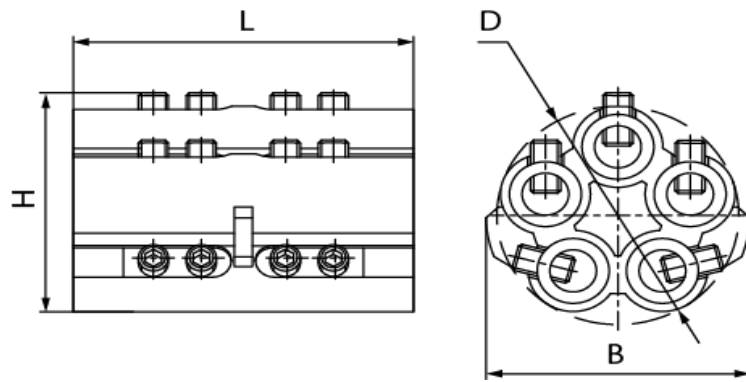
Покрытие соединителей: электролитическое лужение

Материал винтов: сталь

Все винты имеют профиль внутреннего шестигранника

Блоки являются мультиразмерными и перекрывают широкий диапазон сечений

Не требуют специального инструмента для монтажа



| Артикул | Наименование    | Размеры(мм) |    |      |      | Диапазон сечений(мм <sup>2</sup> ) | Мин.норма отпуска | Ед.стоимости |
|---------|-----------------|-------------|----|------|------|------------------------------------|-------------------|--------------|
|         |                 | L           | H  | D    | B    |                                    |                   |              |
| 68,039  | КСМ 1,5-6 (КВТ) | 30          | 30 | 31.5 | 31.5 | 1,5-6                              | 1                 | шт.          |
| 68,040  | КСМ 6-25 (КВТ)  | 50          | 42 | 43.5 | 45   | 6-25                               | 1                 | шт.          |