

СМС III



Кабель подключения/удлиннитель

Для подключения к:

- блоку питания СМС III (С13)
- блоку контроля питания СМС III (С13)
- PDU (С19)

Технические характеристики:

- Провод ПВХ 3-полюсн. с разъемом МЭК 60 320 (маломощное оборудование) с защитой контактов СЕЕ22.
- Длина: мин. 1,8 м

Исполнение для конкретной страны	Напряжение Вольт	Кол-во	Арт. №
D/F/B/C13	230	1 шт.	7200.210
Соединительный кабель С13/С14	230/115	1 шт.	7200.215
Кабель подключения D/С19	230/115	1 шт.	7200.216
Кабель подключения С19/С20	230/115	1 шт.	7200.217



Удлинительный кабель RJ 12 со штекером/розеткой RJ 12

Для удлинения подключений датчиков СМС-ТС.

Длина, м	Кол-во	Арт. №
1	2 шт.	7320.814



Монтажный блок, 1 U

Для облегчения монтажа блоков СМС III в сетевые и серверные шкафы.

Для размещения до трех корпусов СМС III и для монтажа на 19" плоскость.

Для установки блоков

- ПБ
- ПБ Compact
- Блоки управления
- Блок CAN-Bus СМС III
- СМС III CAN-Bus DRC
- Блок питания СМС III
- GSM/ISDN-блок СМС III
- Модуль контроля дверей СМС III

Преимущества:

- Негорючесть: негоряемый согл. UL 94-HB

Кол-во	Арт. №
1 шт.	7030.088

Материал:

- Пластик

Цвет:

- RAL 9005

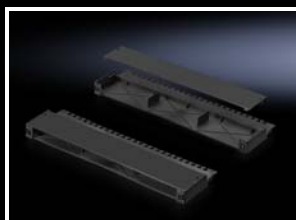
Комплект поставки:

- Вкл. 2 заглушки
- Вкл. крепежный материал



Комплектующие:

- Скоба для фиксации кабеля 7030.087, см. страницу 558



Скоба для фиксации кабеля

Для крепления с задней стороны 19" монтажного блока СМС III 7030.088. Обеспечивает удобную прокладку кабеля за установленными устройствами СМС III, а также крепление кабеля для разгрузки от натяжения. Кабели могут быть без проблем свернуты, чтобы иметь возможность демонтажа блоков СМС III из монтажного блока без применения инструментов.

Применение:

- Прокладка кабеля

Преимущества:

- Кабельное крепление
- Негорючесть: негоряемый согл. UL 94-HB

Диапазон рабочих температур:

- +0°С...+55°С

Диапазон допустимой влажности:

- 5 % - 95 %

Кол-во	Арт. №
1 шт.	7030.087

Материал:

- Пластик

Цвет:

- RAL 9005

Комплект поставки:

- Вкл. крепежный материал