

Stekker представляет новинки в ассортименте универсальных двусторонних соединительных клемм серии LD222.

LD222-421 – клемма имеет специальные крепления для сборки массива из нескольких изделий на необходимое количество соединений.

LD222-429/430 – клеммы являются аналогами моделей 422 и 423, но дополнительно имеют боковые ушки с отверстиями для удобного крепления на поверхность.

LD222-427/428 – клеммы с 3 отдельными вводами, которые имеют от 2 до 3 выводов на каждую линию, предназначены для удобного и безопасно разветвления имеющих линий.

Все клеммы имеют рычажную конструкцию, в них применяется пружинное соединение, что обеспечивает надежность контакта как одножильных, так и многожильных медных проводников с широким диапазоном сечений. Клеммы отличаются высоким качеством материалов и достойно конкурируют с европейскими производителями, уже зарекомендовавшими себя на рынке электромонтажных соединителей.



LD222-421 **NEW**



LD222-422



LD222-423



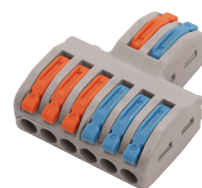
LD222-429 **NEW**



LD222-430 **NEW**



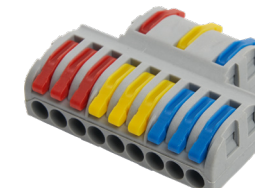
LD222-424



LD222-426



LD222-427 **NEW**



LD222-428 **NEW**

#### ПРИМЕНЕНИЕ:

Двусторонние клеммы просты в использовании, чаще всего применяются для подключения проводов в бытовых условиях. Они предназначены для надежного монтажа проводников в случае, если необходимо сэкономить место в распределительной коробке и использовать одну клемму вместо нескольких классических клемм.

#### ХАРАКТЕРИСТИКИ:

#### НОВИНКИ

| Модель:                                      | LD222-422   | LD222-423 | LD222-424 | LD222-426 | LD222-421 | LD222-427 | LD222-428 | LD222-429 | LD222-430 |
|--|---|-----------|-----------|-----------|-----------|-----------|-----------|-----------|-----------|
| Артикул ОПТ:                                 | 39035   | 39036     | 39249     | 39250     | 39498     | 39499     | 39500     | 39501     | 39502     |
| Кол-во в упаковке                            | 40шт  | 25шт      | 25шт      | 20шт      | 100шт     | 50шт      | 40шт      | 40шт      | 40шт      |
| Артикул DIY <b>NEW</b> :                     | 39486   | 39487     | 39488     | 39489     | -         | -         | -         | -         | -         |
| Кол-во в упаковке                            | 5шт   | 5шт       | 2шт       | 2шт       | -         | -         | -         | -         | -         |
| Материал корпуса                             | пластик   |           |           |           |           |           |           |           |           |
| Материал токопроводящего контакта            | латунь  |           |           |           |           |           |           |           |           |
| Номинальное напряжение                       | до 400V   |           |           |           |           |           |           |           |           |
| Номинальный ток                              | одножильный 24А<br>многожильный 32А   |           |           |           |           |           |           |           |           |
| Количество контактных групп                  | 2   | 3         | 2         | 2         | 1         | 3         | 3         | 2         | 3         |
| Количество вводов на одну контактную группу  | 1   | 1         | 1         | 1         | 1         | 1         | 1         | 1         | 1         |
| Количество выводов на одну контактную группу | 1   | 1         | 2         | 3         | 1         | 2         | 3         | 1         | 1         |
| Сечение проводников                          | одножильный 0,08-2,5 мм <sup>2</sup><br>многожильный 0,08-4 мм <sup>2</sup> |           |           |           |           |           |           |           |           |
| t° окружающей среды                          | -20...+40 °C  |           |           |           |           |           |           |           |           |