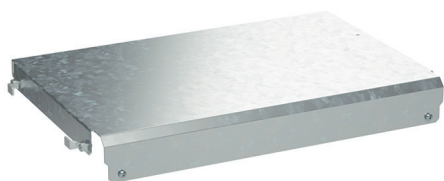


Для воздушных автоматических выключателей серии Emax2

Серия АВ	Исполнение АВ	Кол-во полюсов	Ширина корпуса, мм	Высота фронтальной панели, мм	Код	
					закрытие вводного АВ	закрытие фидерного АВ
Emax E1.2	стационарный	3	600	500	R5FRC2V61121	
	выкатной				R5FRC2V61521	R5FRC2V61521F
Emax E2.2	стационарный				R5FRC2V61123	
	выкатной				R5FRC2V61523	R5FRC2V61523F
Emax E4.2	стационарный		800	600	R5FRC2V81125	
	выкатной				R5FRC2V81525	
Emax E6.2	стационарный	1000	R5FRC2V11127			
	выкатной		R5FRC2V11527			
Emax E1.2	стационарный	4	600	500	R5FRC2V611214P	
	выкатной				R5FRC2V615214P	R5FRC2V615214P
Emax E2.2	стационарный		800	600	R5FRC2V811234P	
	выкатной				R5FRC2V815234P	R5FRC2V815234P
Emax E4.2	стационарный		1000	R5FRC2V111254P		
	выкатной			R5FRC2V115254P		
Emax E6.2	стационарный	1200	R5FRC2V1211274P			
	выкатной		R5FRC2V1215274P			

Для воздушных автоматических выключателей серии Sentron 3WL/3WT, Arion 3WL

Серия АВ	Исполнение АВ	Кол-во полюсов	Ширина корпуса, мм	Высота фронтальной панели, мм	Код	
					закрытие вводного АВ	закрытие фидерного АВ
3WL11	стационарный	3	600	600	R5FRC1V61122	
	выкатной				R5FRC1V61522	R5FRC1V61522F
3WL12	стационарный		800		R5FRC1V81125	
	выкатной				R5FRC1V81525	
3WL13	стационарный		1000		R5FRC1V11127	
	выкатной				R5FRC1V11527	
3WT I типоразмер	стационарный	600	R5FRC1V61121A			
	выкатной		R5FRC1V61522A			
3WT II типоразмер	стационарный	800	R5FRC1V81125A			
	выкатной		R5FRC1V81525A			

Плата монтажная горизонтальная

Назначение:

- установка воздушных АВ, организация секционирования.

Материал:

- оцинкованная сталь 2 мм.

Отличительные особенности:

- для установки платы требуется комплект реек R5PD*.

Комплект поставки:

- плата, монтажные аксессуары.

Ширина шкафа, мм	Код
600	R5D260
800	R5D280
1000	R5D2100
1200	R5D2120