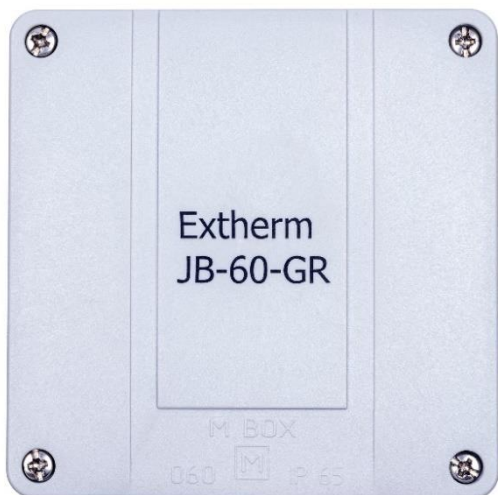


Extherm JB-60 коробка соединительная монтажная

Паспорт качества.



Коробка распределительная атмосферостойкая JB-60 предназначена для соединения силовых и контрольных кабелей, а также для монтажа электронного оборудования. Степень защиты оболочки IP65. Ударопрочная.

Применяемые для изготовления данной коробки материалы стойки к воздействию УФ-лучей, слабым растворам кислот и щелочей, спиртам, минеральным и растительным маслам. Высокое расположение клемм повышает удобство и обеспечивает быстрый монтаж соединений.

На боковых стенках коробки предусмотрены 7 выбивных отверстий под кабельные вводы M20/M25. На задней стенке предусмотрены 2 выбивных отверстия под кабельные вводы M16.

Таким образом, с использованием соответствующих кабельных сальников, в данную коробку можно ввести кабели диаметром от 13 до 18 мм. Обжимаемые провода - $4 \times 2,5^2 / 4 \times 4^2 / 3 \times 6^2$.

Габариты (ДхШхВ): 110x110x67 мм

Материалы:

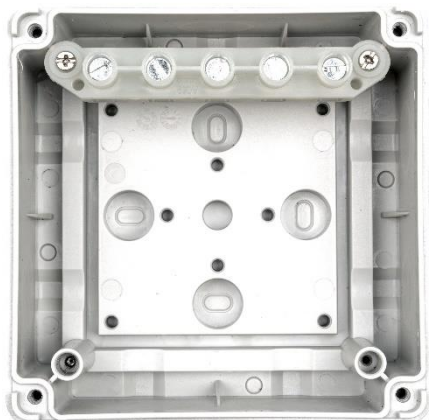
- крышка и корпус: поликарбонат, армированный стекловолокном
- клеммный ряд: полиамид (PA-FR)
- винты: нержавеющая сталь V2A
- клеммные вставки: низкоуглеродистая сталь Q195.
- уплотнение: вспененный силикон

Вес: 250 г.

! Соединение медного и алюминиевого проводов в данной клемме недопустимо!

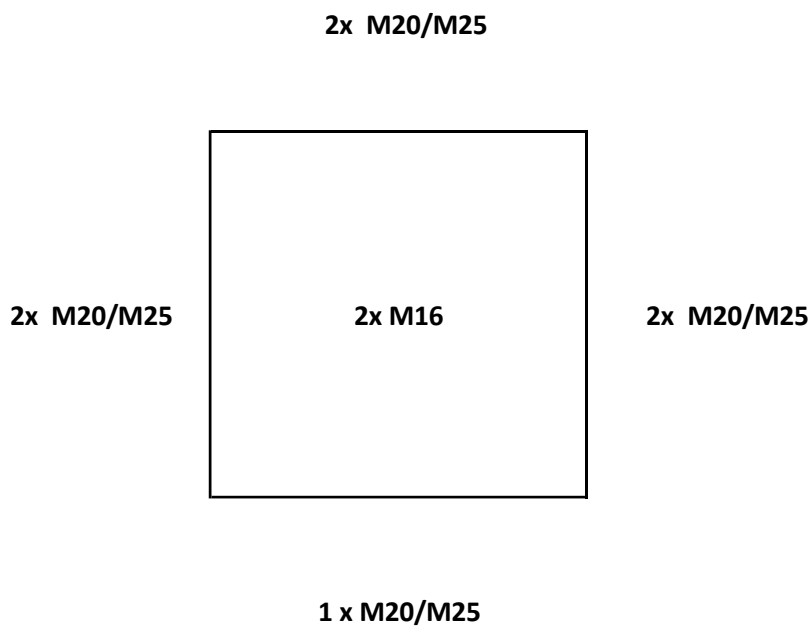
Характеристики:

- Количество кабельных вводов: 9 (M20/M25 – 7, M16-2)
- Минимальное сечение проводника: $1,5 \text{ мм}^2$
- Максимальное сечение проводника: 6 мм^2
- Напряжение питания АС: до 690 В
- Сила тока: до 41 А.
- Количество полюсов клеммного ряда: 5
- Обжимаемые провода - $4 \times 2,5^2 / 4 \times 4^2 / 3 \times 6^2$.
- Усилие затяжки винтов крышки: 1,2 N m
- Защита от УФ: Да



- Диаметр подводимых кабелей: 13мм-18 мм (определяется используемым кабельным вводом)
- Температура окружающей среды: минус 60 С/ плюс 55 С
- Размер: 110х110х67 мм
- Поставляется в двух цветах: JB-60-GR – серая, JB-60-BL – черная
- Комплект поставки: Коробка, крышка коробки с прокладкой из вспененного силикона, 4 самореза (нерж. Сталь), съемный клеммный ряд 5х6 мм кв.

Расположение выбивных отверстий:



Сведения о сертификации: Обязательной сертификации не подлежит
Отказное письмо № 24/07/0152 от 19/07/2024 г.