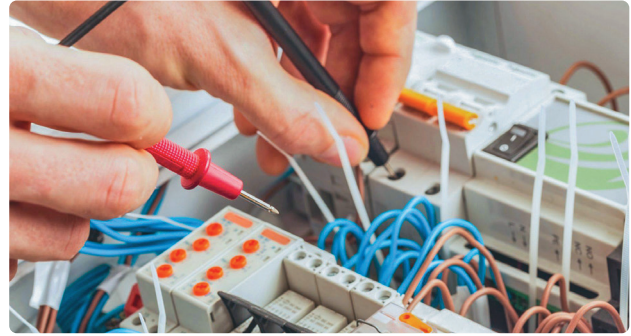


**NMT-Kt01**

Токовые клещи NMT-Kt01 используются для проведения измерений электротехнических параметров сети и приборов при электромонтажных работах в быту и на производстве. Клещи-трансформатор позволяют быстро и точно измерять переменный ток без разрыва самой цепи, в которой проводится измерение.



- 3,5 разрядный ЖК-дисплей с автоопределением полярности, максимальное показание дисплея 1999.
- Надежный многопозиционный переключатель режимов работы и пределов измерений.
- Оптимальная скорость: 2–3 измерения в секунду.
- Автоматическая индикация перегрузки.
- Индикатор низкого заряда батареи.
- Фиксация последних результатов HOLD.
- Тканевая сумка для удобного хранения и переноски.
- Батарея в комплекте.
- Диапазон рабочих температур 0...+40 °С.



266

266F

266C

Код продукта	Международный номер	Постоянное напряжение	Переменное напряжение	Переменный ток	Сопротивление	Сопротивление изоляции*	Звуковая прозвонка	Измерение температуры	Проверка диодов	Измерение частоты	Кол-во шт. в упак.	Штрихкод
NMT-Kt01-266	266	1000 В	750 В	200 А–1000 А	200 Ом–20 кОм	20 МОм–2000 МОм	да	нет	нет	нет	20/1	4660134 80261 9
NMT-Kt01-266F	266F	2 В–1000 В	200 В–750 В	200 А–1000 А	200 Ом–2 МОм	20 МОм–2000 МОм	да	нет	да	2 кГц	20/1	4660134 80262 6
NMT-Kt01-266C	266C	200 мВ–1000 В	200 В–750 В	20 А–1000 А	200 Ом–2 МОм	20 МОм–2000 МОм	да	0 +750 °С 32+1400 °F	нет	нет	20/1	4660134 80263 3

*При подключении дополнительной 500-вольтовой приставки-измерителя изоляции DT261