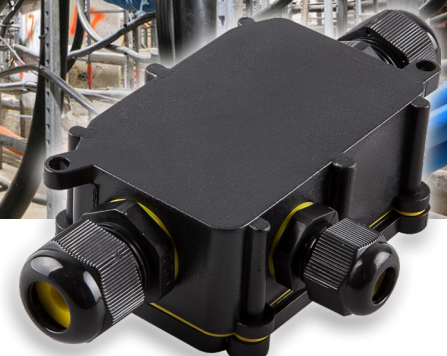


**IP68**  
СТЕПЕНЬ ЗАЩИТЫ



LD522



LD523



LD524



LD525



LD526

Влагозащищенные соединительные коробки **LD522-LD526** поставляются в комплекте с клеммной колодкой. Предназначены для соединения и распределения электрических проводников с номинальным напряжением переменного тока до 450В.

Высокая степень защиты IP68 позволяет использовать соединительные коробки в условиях высокого содержания пыли и влаги, как внутри, так и снаружи помещений, для уличного и подводного монтажа. Возможно погружение в воду до 4 метров, не более 72 часов, при условии напряжения не выше 24V.

### ОСОБЕННОСТИ:

- Материал – ABS ударопрочный термопластик
- Простая и надежная конструкция крепления
- Устойчивы к затоплению на глубину от 1 до 4 метров
- Гарантия 6 месяцев

Модель	LD522	LD523	LD524	LD525	LD526
Артикул	32245	32246	32247	32248	32249
Напряжение:	450V				
Номинальный ток:	24A				
Степень защиты:	IP68				
Кол-во выходов:	2	3	4	5	6
Диаметр кабеля:	5-9мм				
Материал корпуса:	термопластик				

