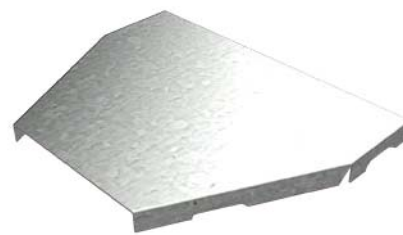
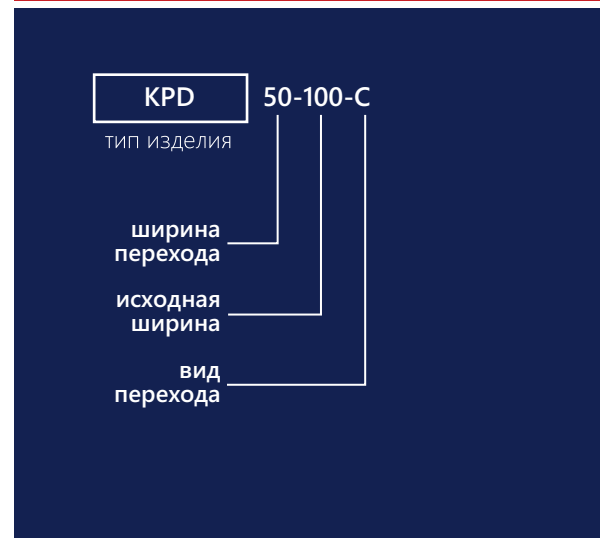


КРЫШКА ПЕРЕХОДНИКА ЦЕНТРАЛЬНОГО БАЗОВОЙ СЕРИИ KPD - C



Расшифровка артикула

Код	Артикул	Исходная ширина, мм (А)	Ширина перехода, мм (В)	Толщина (s)	Вес (кг/м)
LO10109	KPD50-100-C	100	50	0,55	0,07
LO12508	KPD50-150-C	150	50	0,55	0,1
LO5843	KPD50-200-C	200	50	0,55	0,12
LO11589	KPD50-300-C	300	50	0,8	0,24
LO15457	KPD50-400-C	400	50	0,8	0,39
LO10110	KPD100-150-C	150	100	0,8	0,11
LO10111	KPD100-200-C	200	100	0,8	0,13
LO10112	KPD100-300-C	300	100	0,8	0,26
LO2688	KPD100-400-C	400	100	0,8	0,4
LO11060	KPD100-500-C	500	100	0,8	0,49
LO15458	KPD100-600-C	600	100	0,8	0,58
LO10113	KPD150-200-C	200	150	0,8	0,14
LO10114	KPD150-300-C	300	150	0,8	0,27
LO15459	KPD150-400-C	400	150	0,8	0,42
LO15460	KPD150-500-C	500	150	0,8	0,5
LO15461	KPD150-600-C	600	150	0,8	0,58
LO10115	KPD200-300-C	300	200	0,8	0,28
LO10116	KPD200-400-C	400	200	0,8	0,43
LO10117	KPD200-500-C	500	200	0,8	0,52
LO7833	KPD200-600-C	600	200	0,8	0,6
LO10118	KPD300-400-C	400	300	0,8	0,47
LO10119	KPD300-500-C	500	300	0,8	0,55
LO10995	KPD300-600-C	600	300	0,8	0,63
LO10120	KPD400-500-C	500	400	0,8	0,6
LO15462	KPD400-600-C	600	400	0,8	0,67
LO7832	KPD500-600-C	600	500	0,8	0,72
LO10121	KPD100-150(80/100)-C	150	100	0,8	0,11
LO10122	KPD100-200(80/100)-C	200	100	0,8	0,13
LO10123	KPD100-300(80/100)-C	300	100	0,8	0,24
LO15463	KPD100-400(80/100)-C	400	100	0,8	0,38
LO15464	KPD100-500(80/100)-C	500	100	0,8	0,46
LO15465	KPD100-600(80/100)-C	600	100	0,8	0,54
LO10124	KPD150-200(80/100)-C	200	150	0,8	0,14
LO10125	KPD150-300(80/100)-C	300	150	0,8	0,26
LO12994	KPD150-400(80/100)-C	400	150	0,8	0,4
LO15466	KPD150-500(80/100)-C	500	150	0,8	0,47
LO15467	KPD150-600(80/100)-C	600	150	0,8	0,55
LO10126	KPD200-300(80/100)-C	300	200	0,8	0,28



Предназначение:

Используется для защиты кабеля от внешних воздействий и механических повреждений.

Материал:

Сталь

Варианты исполнения:

- Сталь оцинкованная по методу Сендимира;
- Горячеоцинкованная сталь;
- Нержавеющая сталь;
- Порошковая краска.

Единица измерения:

шт. (штука)

Кратность:

1 шт

(80/100) – обозначает, что подходит для лотков с высотой борта 80 и 100 мм.

LO10127	KPD200-400(80/100)-C	400	200	0,8	0,42
LO10128	KPD200-500(80/100)-C	500	200	0,8	0,49
LO15468	KPD200-600(80/100)-C	600	200	0,8	0,57
LO10129	KPD300-400(80/100)-C	400	300	0,8	0,47
LO10130	KPD300-500(80/100)-C	500	300	0,8	0,54
LO15469	KPD300-600(80/100)-C	600	300	0,8	0,61
LO10131	KPD400-500(80/100)-C	500	400	0,8	0,59
LO10410	KPD400-600(80/100)-C	600	400	0,8	0,66
LO8235	KPD500-600(80/100)-C	600	500	0,8	

