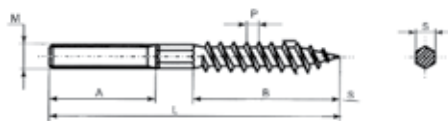


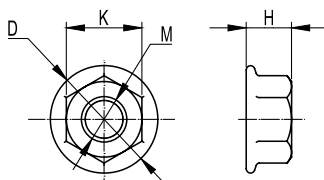
Шпилька-шуруп

Назначение:

- крепление трубных хомутов и прочих монтажных аксессуаров в деревянное основание, либо в кирпич, бетон, природный камень совместно с дюбелем соответствующего размера.

Характеристики:

- класс прочности 4.8 для исполнения 1.

Обозначение MxL	L, мм	A, мм	B, мм	P, мм	Код, исп. 1
M8x60	60	20	30	3	CM260806
M8x80	80	30	40	3	CM260808
M8x100	100	40	50	3	CM260810
M8x120	120	50	50	3	CM260812
M8x150	150	50	50	3	CM260815
M10x80	80	20	45	3	CM261008
M10x100	100	40	45	3	CM261010
M10x120	120	40	55	3	CM261012
M10x150	150	50	55	3	CM261015

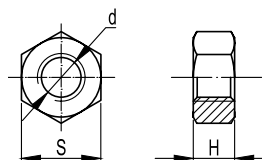
Гайка с насечкой, препятствующей отвинчиванию DIN 6923

Назначение:

- соединение кабельных лотков между собой и крепление лотков к монтажным аксессуарам.

Характеристики:

- класс прочности 5 для исполнения 1.

Обозначение M	K, мм	D, мм	H, мм	Код, исп. 1	Код, исп. 2	Код, исп. 3	Код, исп. 6
M5	8	11,8	5	CM100500	CM100500HDZ	CM100500INOX	-
M6	10	14,2	6	CM100600	CM100600HDZ	CM100600INOX	CM100600INOX316L
M8	13	17,9	8	CM100800	CM100800HDZ	CM100800INOX	CM100800INOX316L
M10	16	21,8	10	CM101000	CM101000HDZ	CM101000INOX	CM101000INOX316L
M12	18	26,0	12	CM101200	CM101200HDZ	CM101200INOX	CM101200INOX316L

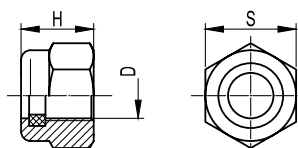
Гайка шестигранная DIN 934

Назначение:

- соединение монтажных аксессуаров между собой и крепление кабельных лотков к монтажным аксессуарам.

Характеристики:

- класс прочности 5 для исполнения 1.

Обозначение d	S, мм	Высота H, мм	Код, исп. 1	Код, исп. 2	Код, исп. 3	Код, исп. 6
M6	10	5,2	CM110600	CM110600HDZ	CM110600INOX	CM110600INOX316L
M8	13	6,8	CM110800	CM110800HDZ	CM110800INOX	CM110800INOX316L
M10	16	8,4	CM111000	CM111000HDZ	CM111000INOX	CM111000INOX316L
M12	18	10,8	CM111200	CM111200HDZ	CM111200INOX	CM111200INOX316L
M16	24	12,3	CM111600	-	-	-

Гайка самоконтрящаяся DIN 985

Назначение:

- соединение монтажных аксессуаров между собой и крепление кабельных лотков к монтажным аксессуарам.

Характеристики:

- класс прочности 5 для исполнения 1.

Обозначение D	S, мм	Высота H, мм	Код, исп. 1
M6	10	6	CM250600
M8	13	8	CM250800
M10	16	10	CM251000
M12	18	12	CM251200