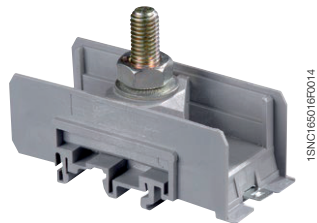
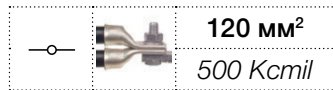
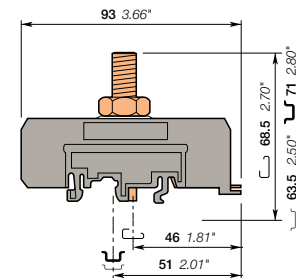


M300/42.F Клеммные соединения со шпильками

Проходные - ширина 42 мм 1.653 in



M300/42.F



ширина 42 мм 1.653 in

Описание

- Компактные клеммные соединения с одной шпилькой.
- Монтаж клемм в соответствии с NF C 20-130 и DIN 46234.
- Разнообразие вариантов маркировки.
- Монтаж на рейке или основании.

Информация для заказа

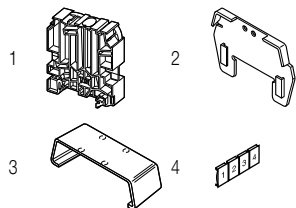
Описание	Цвет	Тип	Код для заказа	Упаковка шт.	Масса (1 шт.) g
Проходная клемма	Серый	M300/42.F	1SNA115150R2500	10	100.00

Основные технические данные

Наконечники	Жесткий - Одножильный / Многожильный Гибкий Калибр	NFC	DIN	UL	CSA	Рейка	G32, TH 35-7.5, TH 35-15
		0.2-150 мм² 0.2-120 мм² C8	0.2-150 мм² 0.2-120 мм²	0-500 Kcmil	макс. 500 Kcmil		
Винтовой зажим	Жесткий - Одножильный / Многожильный Гибкий Калибр	IEC	DIN	UL	CSA	Наконечники	Гаечный ключ H16 мм
						Инструмент	
						Момент затяжки	10 N.m 87 lb.in
						Винт перемычки	
						Инструмент	
Шина		IEC	DIN	UL	CSA	Момент затяжки	
Номинальный ток		269 A	269 A	230 A	550 A	Винтовой зажим	
Номинальное сечение		120 мм²	120 мм²	500 Kcmil	500 Kcmil	Инструмент	
Номинальное напряжение		1000 V		600 V	600 V	Момент затяжки	
Выдерживаемое импульсное напряжение		8000 V				Длина зачистки изоляции	

Данные о подключении для одного жесткого - одножильного / многожильного - гибкого провода (если применимо) являются обязательной информацией, требуемой стандартами IEC, UL и CSA.
Все остальные данные приводятся только для справки. Подробную информацию см. в наших сертификатах CB, UL и CSA, а также в технических характеристиках на сайте <http://www.te.com>

RoHS	ULSR	CSA	PC	Gost R
------	------	-----	----	--------



Принадлежности

Описание	Цвет	Тип	Код для заказа	Упаковка шт.	Масса (1 шт.) g
1 Торцевые фиксаторы	Серый	BAMH	1SNA114836R0000	50	13.00
		BADH	1SNA116900R2700	50	20.00
2 Разделители цепи	Серый	ECP42	1SNA113692R1700	10	20.00
3 Защитные крышки	Прозрачные	CPP421	1SNA168208R2100	5	13.00
		CPP422	1SNA168207R1000	5	30.00
		CPP423	1SNA163424R1400	5	40.00
4 Маркеры клеммных соединений	Серый	PEP	1SNA113762R2400	50	0.46
	Белый	RC610	1SNA233000R0100	1	7.50

Полный список принадлежностей см. в характеристиках клеммного соединения.
Использование некоторых принадлежностей, например, перемычек, может привести к изменению номинальных характеристик клеммного соединения: полную информацию см. в каталоге принадлежностей.

Все технические данные по стандарту UL/CSA и размеры в дюймах указываются наклонным шрифтом.
Технические данные действительны только в случае использования медных проводов.