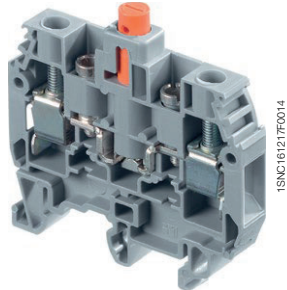
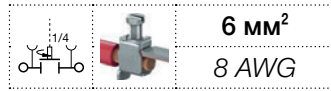
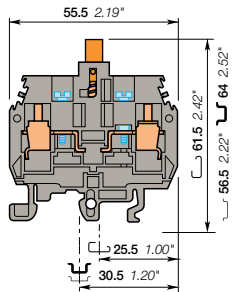


# Клеммные соединения с винтовым зажимом M6/8.STP

## Отключение с помощью поворотной-нажимной кнопки - с тестовой розеткой - ширина 8 мм 0.315 in



M6/8.STP



ширина 8 мм 0.315 in

### Описание

- Простота отключений благодаря поворотной-нажимной кнопке на 1/4 оборота.
- Возможность опломбирования в замкнутом положении.
- Простота тестирования благодаря встроенной тестовой розетке.

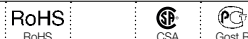
### Информация для заказа

Описание	Цвет	Тип	Код для заказа	Упаковка кол-во	Масса (1 шт.) g
Отключение C 2 тестовыми розетками диам. 4 мм 0.157 in	Серый, оранжевый	M6/8.STP1	1SNA115529R1500	25	21.00

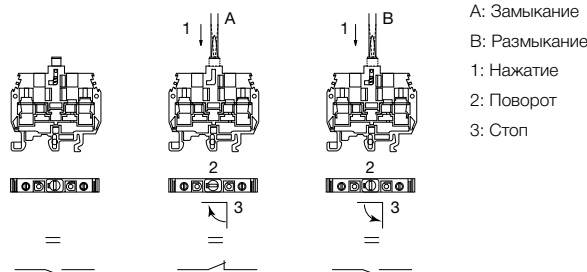
### Основные технические данные

Подключение	IEC	UL	CSA	Рейка	Инструмент	Момент затяжки
1 провод на зажим	Жесткий - Одножильный / Многожильный Гибкий с изолированным наконечником Калибр	0.5-10 мм² 0.5-6 мм²	8 AWG	Г32, TH 35-7.5, TH 35-15	11 мм 0.433 in	0.8 - 1 N.m 7.1 - 8.9 lb.in
Номинальный ток / Номинальное сечение	15 A / 6 мм²		15 A / 8 AWG			
Номинальный кратковременно допустимый сквозной ток (Ic)	720 A					
Номинальное напряжение	500 V		600 V			
Выдерживаемое импульсное напряжение						
Защита	IP10	NEMA				

Данные о подключении для одного жесткого - одножильного / многожильного - гибкого провода (если применимо) являются обязательной информацией, требуемой стандартами IEC, UL и CSA.  
Все остальные данные приводятся только для справки. Подробную информацию см. в наших сертификатах CB, UL и CSA, а также в технических характеристиках на сайте <http://www.te.com>



### Примечания



### Принадлежности

Описание	Цвет	Тип	Код для заказа	Упаковка кол-во	Масса (1 шт.) g
1 Торцевые фиксаторы	Серый	BAM4	1SNK900001R0000	50	12.00
2 Торцевые изоляторы	Серый	BADL	1SNA399903R0200	50	4.70
3 Перемычки "гребенка"		FEMT1	1SNA113137R0200	50	2.00
4 Разделители цепи		PC8-2	1SNA116538R1700	10	3.00
5 Тестовые вилки		PC8-3	1SNA116539R1000	10	4.00
		PC8-4	1SNA116540R2500	10	6.00
		PC8-10	1SNA163313R2400	10	14.00
6 Вилки для замыкания накоротко		SCFT1	1SNA103588R2600	20	20.00
	Белый	FC4	1SNA167860R1000	10	10.00
	Красный	FC4-1	1SNA167927R1000	10	11.00
	Красный	BP8.A4	1SNA173888R2000	10	10.00
	Красный	BNSTP2	1SNA196789R2400	20	10.00
	Бежевый	BNSTP1	1SNA196792R1700	20	14.00
7 Маркеры клеммных соединений	Белый	RC810	1SNA234000R0200	1	8.20

Полный список принадлежностей см. в характеристиках клеммного соединения.  
Некоторые принадлежности, например, перемычки, могут привести к изменению номинальных характеристик клеммного соединения; полную информацию см. в каталоге принадлежностей.

### Проходные клеммные соединения с винтовым зажимом

Описание	Цвет	Тип	Код для заказа	Упаковка кол-во	Масса (1 шт.) g
Проходная клемма Профиль совпадает с M6/8 STP..	Серый	M6/8.STP3	1SNA115500R2500	25	21.00

Все технические данные по стандарту UL/CSA и размеры в дюймах указываются наклонным шрифтом.  
Технические данные действительны только в случае использования медных проводов.

