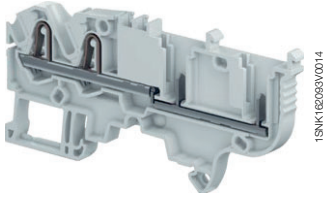


ZDK2.5-22 Клеммы с разъемами Втычные - Проходные - ширина 5.2 мм 0.205 in

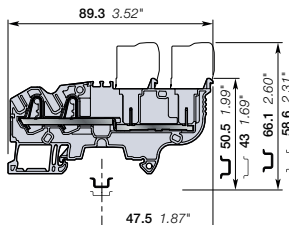


2.5 mm²
12 AWG



1SNK162093V0014

ZDK2.5-22



ширина 5.2 мм 0.205 in

Описание

- Повышение производительности: возможность предварительного изготовления жгутов, экономия времени благодаря мгновенной готовности к использованию, облегченная транспортировка, подготовка и конечная установка, простое соединение подзудов.
- Простой и безопасный монтаж: исключение ошибок соединения на объекте, предварительное простое и надежное испытание, совместимость с тестовыми соединителями (ТС5), выдерживающими 10 000 операций.

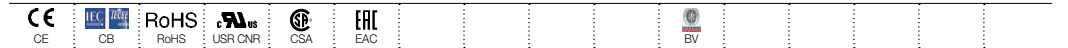
Детали заказа

Описание	Цвет	Тип	Артикул	Кол-во в уп-ке	Масса (1 шт.) Г
Проходные 4 соединения	Серый	ZDK2.5-22	1SNK805010R0000	50	9.6

Основные технические данные

Подключаемый провод	МЭК	UL - CSA	Рейка	Инструкции для монтажа	
1 провод на зажим	Жесткий - одножильный/многожильный Гибкий с неизолированным наконечником с изолированным наконечником	0.2 ... 4 мм ² 0.22 ... 2.5 мм ² 0.22 ... 2.5 мм ² 0.22 ... 2.5 мм ²	26 ... 12 AWG 26 ... 14 AWG 26 ... 14 AWG	Длина зачистки провода 	ТН 35-7.5, ТН 35-15 11 мм 0.433 in
2 провода на зажим	Гибкий с двойным наконечником	0.22 ... 0.5 мм ²	26 ... 20 AWG	Инструмент (для гибкого провода без наконечника) 	Отвертка с плоским лезвием Ø 3.5 мм Ø 0.138 in
Номинальный ток / Номинальное поперечное сечение		24 A / 2.5 мм ²	22 A / 12 AWG		
Номинальный кратковременно выдерживаемый ток (1 с)		300 A			
Номинальное напряжение		1000 V	600 V		
Импульсное выдерживаемое напряжение		8000 V			
Степень защиты		IP20	NEMA 1		

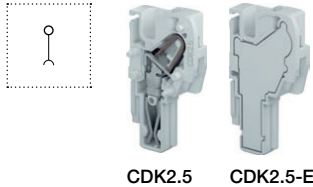
Данные о подключаемом проводе для одного жесткого / скрученного / витого - гибкого проводника (если применимо) являются обязательной информацией для стандартов МЭК, UL и CSA. Все остальные данные являются дополнительными. Для более подробной информации ознакомьтесь с нашими сертификатами CB, UL или CSA и листами технических данных, доступными по адресу <http://www.te.com>



Вилки

Описание	Цвет	Тип	Артикул	Кол-во в уп-ке	Масса (1 шт.) Г
Вилка проходная со штифтом 1 полюс	Серый	CDK2.5	1SNK805712R0000	50	2.8
Вилка проходная без штифта		CDK2.5-E	1SNK805713R0000	50	2.8

15 полюсов макс.



CDK2.5 CDK2.5-E

Аксессуары

Описание	Цвет	Тип	Артикул	Кол-во в уп-ке	Масса (1 шт.) Г
1 Торцевые фиксаторы 10 мм 0.394 in	Темно-серый	BAM3	1SNK900001R0000	50	14.00
2 Торцевые изоляторы 2.2 мм 0.087 in	Темно-серый	EDK2.5-22	1SNK805910R0000	20	3.15
3 Перемычки 2 полюса 32 A 30 A	Оранжевый	JB5-2	1SNK905302R0000	50	1.30
3 полюса 32 A 30 A		JB5-3	1SNK905303R0000	50	2.00
4 полюса 32 A 30 A		JB5-4	1SNK905304R0000	50	2.70
5 полюсов 32 A 30 A		JB5-5	1SNK905305R0000	50	3.50
10 полюсов 32 A 30 A		JB5-10	1SNK905310R0000	30	7.10
50 полюсов 32 A 30 A		JB5-50	1SNK905350R0000	10	36.00
4 Перемычки переходного сечения 32 A 30 A	Оранжевый	JB85-3	1SNK900603R0000	10	2.80
5 Разделители цепей 3 мм 0.118 in	Темно-серый	CS-R3	1SNK900107R0000	20	6.40
6 Тестовые переходники Для тестовых штекеров Ø 2 мм 0.079 in	Темно-серый	TP2	1SNK900203R0000	20	1.70
Для тестовых штекеров Ø 4 мм 0.157 in		TP4	1SNK900205R0000	20	2.40
7 Тестовые соединители 5.2 мм 0.205 in	Темно-серый	TC5	1SNK900200R0000	10	5.20
		TC5-R1	1SNK900201R0000	10	5.20
8 Кодированные заглушки	Темно-серый	COP-ZD	1SNK900636R0000	10	3.57
9 Маркеры клемм Чистая карта	Белый	MC512	1SNK140000R0000	22	9.00
		MC512PA	1SNK149999R0000	20	10.00
Универсальный держатель для маркеров проводов	Серый	UMH	1SNK900611R0000	10	0.20
Чистый маркер	Белый	MG-CPM-13 41790	1SNB041790R0512	1960	0.23

Полный список аксессуаров смотрите согласно листу технических данных клеммных соединений. Некоторые аксессуары, например, переключатели, способны изменять номинальные параметры клемм. Полную информацию см. на страницах каталога, посвященных аксессуарам.

Все технические данные для стандарта UL/CSA и размеры в дюймах выделены курсивом. Технические данные действительны только для медных проводников.