

Зажимная скоба (скоба BBS)



Тип	Диапазон зажима D		Уп. Шт.	Вес кг/100 шт.	Арт.-№
	мм				
2056 2 12 FT	8 - 12		50	4,100	1161121
2056 2 16 FT	12 - 16		50	4,650	1161164
2056 2 22 FT	16 - 22		50	5,150	1161229
2056 2 28 FT	22 - 28		50	7,700	1161288
2056 2 34 FT	28 - 34		50	10,200	1161342
2056 2 40 FT	34 - 40		50	11,450	1161407
2056 2 46 FT	40 - 46		50	14,950	1161466
2056 2 52 FT	46 - 52		50	16,700	1161520
2056 2 58 FT	52 - 58		50	21,400	1161571
2056 2 64 FT	58 - 64		50	24,250	1161644

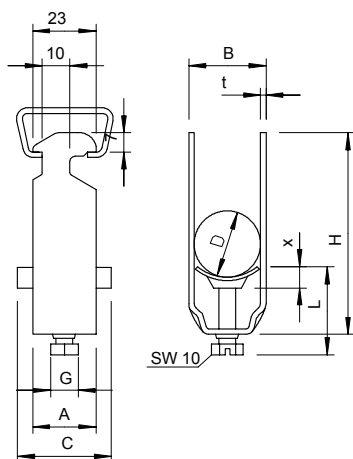
Sl. Сталь

FT. Горячая оцинковка

€/100 шт.

Подходит также для всех профильных С-образных реек со шлицем шириной 16-17 мм. Скоба и винт из стали горячего цинкования, полипропиленовая прижимная пластина, не содержит галогенов, светло-серая RAL 7035.

Размеры



D мм	A мм	b мм	C мм	G	t мм	x мм	H мм	L мм
8 - 12	23	16	34	M6	1,5	4,5	52	34
12 - 16	23	20	34	M6	1,5	4,5	61	34
16 - 22	23	27	34	M6	1,5	5	73	47
22 - 28	23	33	34	M6	2	5	87	47
28 - 34	23	39	34	M8	2	6	101	44,5
34 - 40	23	45	34	M8	2	6	114	44,5
40 - 46	23	51	34	M8	2	5,5	129	44,5
46 - 52	23	57	34	M8	2	6,5	142	45,5
52 - 58	23	64	34	M8	2,5	6,5	154	45,5
58 - 64	23	70	40	M8	2,5	6,5	167	45,5