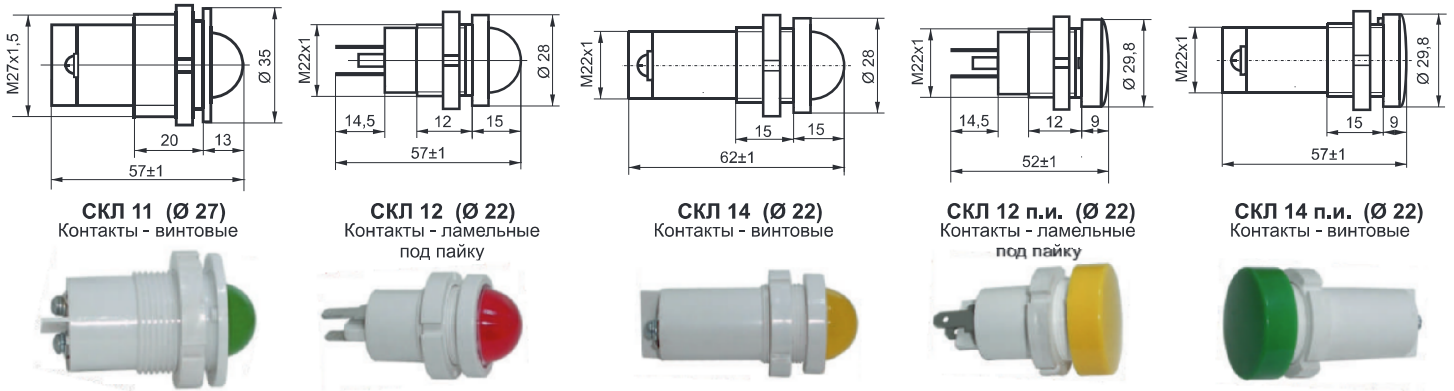


Светосигнальная арматура СКЛ 11, СКЛ 12 и СКЛ 14

Светодиодные индикаторные лампы СКЛ 11, СКЛ 12 и СКЛ 14 предназначены для установки на панелях электрощитов, пультов и прочего электрооборудования. Крепление к панели производится при помощи гайки.

Помимо стандартного исполнения выпускаются лампы:

1. Лампы с плоским светофильтром (СКЛ 12 п.и. и СКЛ 14 п.и.).
2. С защитой от наводок (с порогом срабатывания) для ламп с рабочим напряжением 220В. Порог срабатывания (напряжение, при котором лампа начинает светиться) - 140 В.
3. Мигающие лампы (частота мигания - 2 Гц).
4. Двухцветные лампы (лампа имеет дополнительный, третий контакт, цвет свечения зависит от подачи питания на соответствующий контакт).



Технические характеристики ламп СКЛ 11, СКЛ 12 и СКЛ 14 со сферическим излучателем (стандартное исполнение)

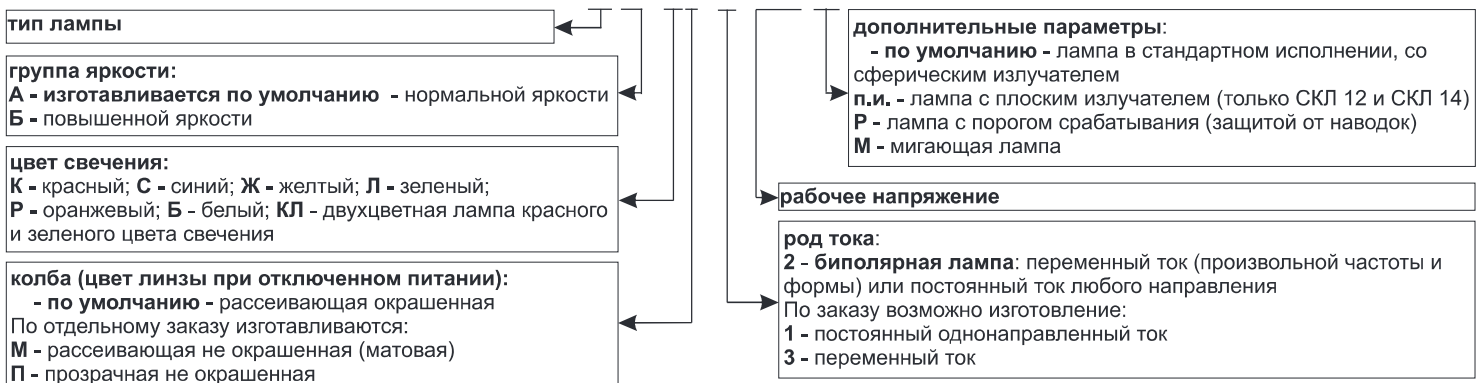
Рабочее напряжение, В	Ток, мА			Сила света, мкд		
	Род тока			Группа яркости А	Группа яркости Б	
	Постоянный однонаправленный ток	Переменный ток (произвольной частоты и формы) или постоянный ток любого направления	Переменный ток	Цвет свечения	Цвет свечения	
Ж, К, Л, Р				Ж, К, Л, Р	С, Б	
6, 12, 24, 28, 36, 48, 55, 60, 75	20	20		15	36	50
110	10	10		15	36	50
127	10	10	10	15	36	50
220	5	5	10	15	36	50
380		2,5	10	15	36	50

Технические характеристики ламп СКЛ 12 п.и. и СКЛ 14 п.и. (с плоским излучателем)

Рабочее напряжение, В	Ток, мА			Сила света, мкд		
	Род тока			Группа яркости А	Группа яркости Б	
	Постоянный однонаправленный ток	Переменный ток (произвольной частоты и формы) или постоянный ток любого направления	Переменный ток	Цвет свечения	Цвет свечения	
Ж, К, Л				Ж, К, Л	С, Б	
6, 12, 24, 28, 36, 48	20	20		40	100	100
55, 60, 75, 110, 127	10	10		25	60	60
220	5	5	10	20	50	50
380		2,5	10	20	50	50

Условное обозначение ламп СКЛ 11, 12, 14

СКЛ 11 А - К - 2 - 220

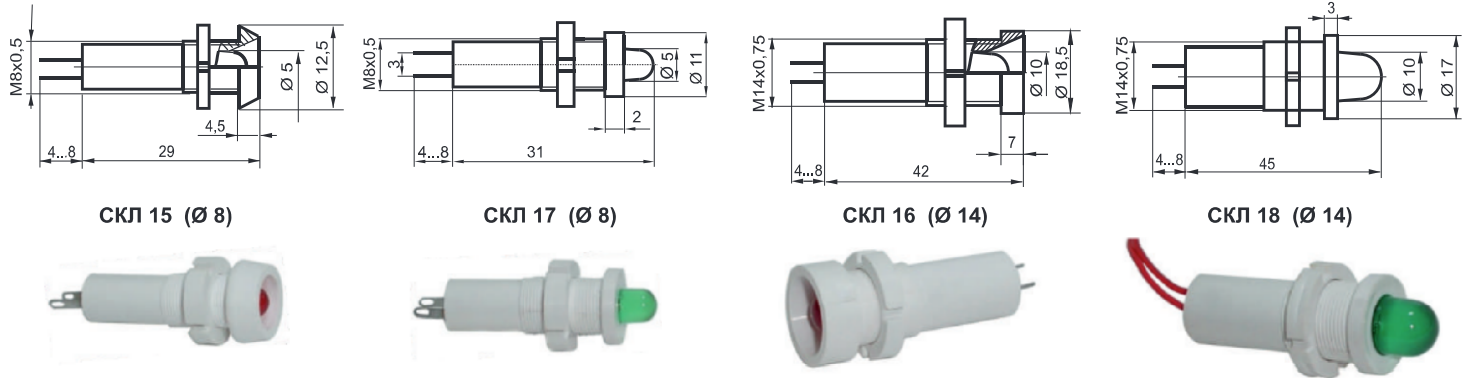


Светосигнальная арматура СКЛ 15, СКЛ 16, СКЛ 17 и СКЛ 18

Светодиодные индикаторные лампы СКЛ 15 и СКЛ 17 предназначены для установки на панелях электрощитов, пультов и прочего электрооборудования. Крепление к панели производится при помощи гайки.

Лампы СКЛ 15 и СКЛ 17 производятся с контактами 3-х типов:

- 1 - гибкие выводы под пайку (провода, длиной 150 мм);
- 2 - гибкие выводы под монтаж (провода с наконечниками под М3, длиной 150 мм);
- 3 - жесткие выводы под пайку (ламельные, длиной около 5 мм).



Технические характеристики СКЛ 15 и СКЛ 17

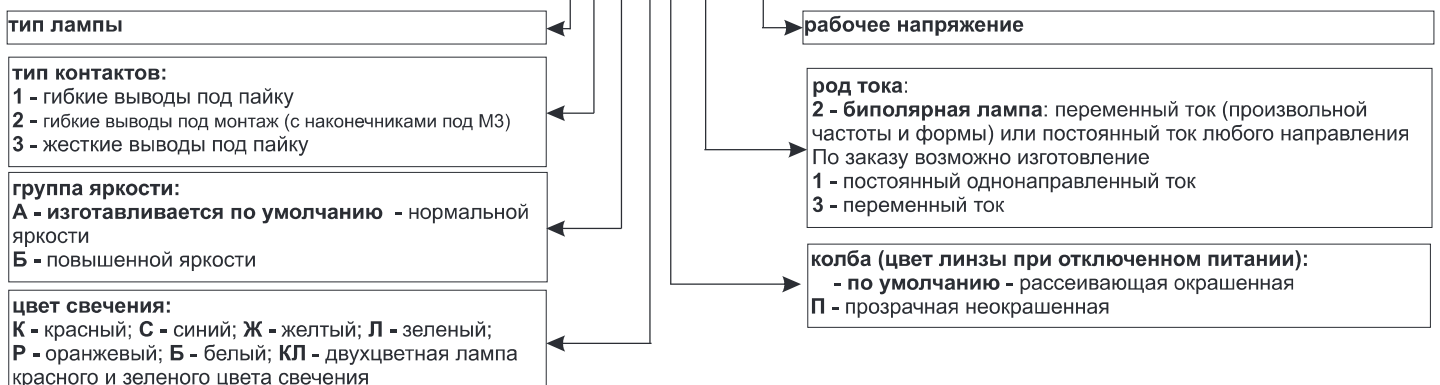
Рабочее напряжение, В	Ток, мА			Сила света, мкд				
	Род тока			Группа яркости А		Группа яркости Б		
	Постоянный однонаправленный ток	Переменный ток (произвольной частоты и формы) или постоянный ток любого направления	Переменный ток	Цвет свечения		Цвет свечения		
				Ж, К	Л	Ж, К	Л	С, Б
6, 12, 24, 28	20	20		300	150	600	300	800
36, 48	10	10		150	75	300	150	500
55, 60, 75	5	5		100	50	200	100	300
110	3	3		100	50	200	100	300
127	3	3		100	50	200	100	300
220	3	3	3	80	50	180	75	150

Технические характеристики СКЛ 16 и СКЛ 18

Рабочее напряжение, В	Ток, мА			Сила света, мкд					
	Род тока			Группа яркости А		Группа яркости Б			
	Постоянный однонаправленный ток	Переменный ток (произвольной частоты и формы) или постоянный ток любого направления	Переменный ток	Цвет свечения		Цвет свечения			
				К, Ж	Л	К, Ж	Л	С	Б
6, 12, 24, 28, 36	20	20		400	150	800	300	700	800
48, 55, 60, 75	10	10		400	100	600	200	600	600
110	5	5		150	75	300	150	150	300
127	5	5		150	75	300	150	150	300
220	5	5	5	150	75	300	150	150	300
380		2,5		75	50	100	75	80	180

Условное обозначение ламп СКЛ 15, 16, 17, 18

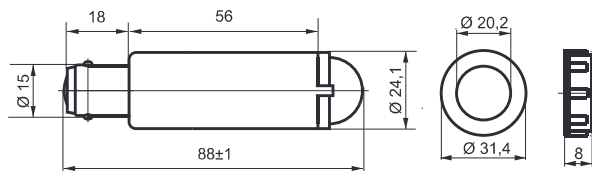
СКЛ 15.3 А - К - 2 - 220



Светодиодные коммутаторные лампы с цоколем В15d и В15s СКЛ 1, СКЛ 2, СКЛ 3, СКЛ 4 и СКЛ 10

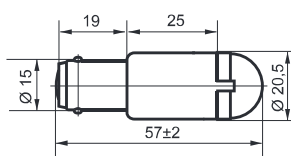
Светодиодные коммутаторные лампы СКЛ 1, СКЛ 2 и СКЛ 10 с цоколем В15d применяются в пультах управления и сигнализации на различных объектах энергетики (АЭС, ТЭЦ, ГРЭС и т. д.), в железнодорожном транспорте. Лампы СКЛ 1 устанавливаются в арматуру АС-220 (с фиксатором) вместо ламп накаливания с цилиндрической колбой.

Светодиодные коммутаторные лампы СКЛ 3 и СКЛ 4 с автомобильным цоколем В15s применяются на предприятиях энергетики, транспорта, радиоэлектроники и т. д.

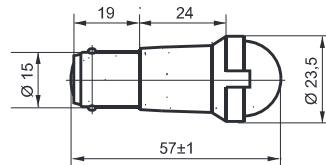


СКЛ 1
Цоколь - В15d

Фиксатор
для СКЛ 1



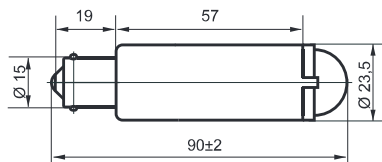
СКЛ 2
Цоколь - В15d



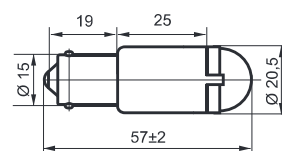
СКЛ 10
Цоколь - В15d



Установка лампы СКЛ 1 в арматуру АС-220



СКЛ 3
Цоколь - В15s



СКЛ 4
Цоколь - В15s



Технические характеристики СКЛ 1, СКЛ 2, СКЛ 3, СКЛ 4 и СКЛ 10

Рабочее напряжение, В	Ток, мА			Сила света, мкд		
	Род тока			Группа яркости А	Группа яркости Б	
	Постоянный однонаправленный ток	Переменный ток (произвольной частоты и формы) или постоянный ток любого направления	Переменный ток	Цвет свечения	Цвет свечения	
				Ж, К, Л, Р	Ж, К, Л, Р	С, Б
6, 12, 24, 28, 36, 48, 55, 60, 75	20	20		15	36	50
110	10	10		15	36	50
127	10	10	10	15	36	50
220	5	5	10	15	36	50
380		2,5	10	15	36	50

Условное обозначение ламп СКЛ 1, 2, 3, 4, 10

СКЛ 10 А - К - 2 - 220

тип лампы

группа яркости:

А - изготавливается по умолчанию - нормальной яркости (15 мкд)
Б - повышенной яркости (36 мкд)

цвет свечения:

К - красный
Л - зеленый
Ж - желтый
Р - оранжевый
С - синий
Б - белый

рабочее напряжение

род тока:

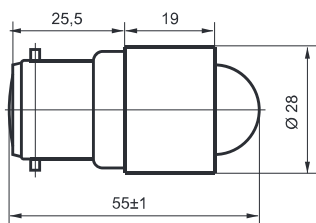
2 - биполярная:
переменный ток (произвольной частоты и формы) или постоянный ток любого направления
По заказу возможно изготовление
1 - постоянный однонаправленный ток
3 - переменный ток

колба (цвет линзы при отключенном питании):

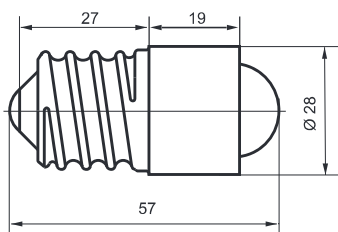
- по умолчанию - рассеивающая окрашенная
По отдельному заказу изготавливаются:
М - рассеивающая неокрашенная (матовая)
П - прозрачная неокрашенная

Светодиодные коммутаторные лампы с цоколем В22d, Е14 и Е27 СКЛ 5, СКЛ 6, СКЛ 7 и СКЛ 9

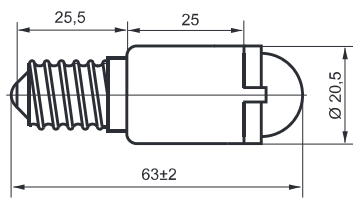
Светодиодные коммутаторные лампы СКЛ 5 (цоколь В22d), СКЛ 6 (цоколь Е14), СКЛ 7 (цоколь Е27) и СКЛ 9 (цоколь Е14) применяются взамен стандартных ламп накаливания в железнодорожном транспорте, на объектах энергетики, а также в различных отраслях промышленности в электроцитах, пультах, системах управления и сигнализации и т. д.



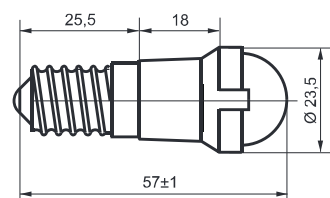
СКЛ 5
Цоколь - В22d



СКЛ 7
Цоколь - Е27



СКЛ 6
Цоколь - Е14



СКЛ 9
Цоколь - Е14



Технические характеристики ламп СКЛ 5, СКЛ 6, СКЛ 7 и СКЛ 9

Рабочее напряжение, В	Ток, мА			Сила света, мкд		
	Род тока			Группа яркости А	Группа яркости Б	
	Постоянный однонаправленный ток	Переменный ток (произвольной частоты и формы) или постоянный ток любого направления	Переменный ток	Цвет свечения	Цвет свечения	
Ж, К, Л, Р				Ж, К, Л, Р	С, Б	
6, 12, 24, 28, 36, 48, 55, 60, 75	20	20		15	36	50
110	10	10		15	36	50
127	10	10	10	15	36	50
220	5	5	10	15	36	50
380		2,5	10	15	36	50

Условное обозначение ламп СКЛ 5, 6, 7, 9

СКЛ 7 А - К - 2 - 220

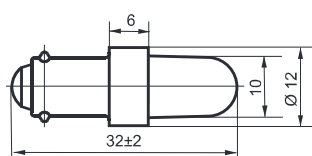


Светодиодные коммутаторные лампы с цоколем В9s и Е10 СКЛ 8 и СКЛ 13, специальная лампа СКЛ 23

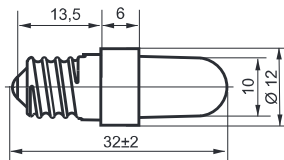
Светодиодные коммутаторные лампы СКЛ 8 с цоколем ВА9s и СКЛ 13 с цоколем Е10 используются в радиоэлектронной, автомобильной и других отраслях промышленности в качестве замены миниатюрных ламп накаливания.

Светодиодные коммутаторные лампы СКЛ 23 предназначены для установки на панели и в элементы мнемоники без патрона, в пульты управления газоперекачивающих, нефтеперегонных станций для обозначения направления потоков газов и жидкостей, а так же, лампы применяются в системах связи, энергетике, в железнодорожном транспорте и т.д.

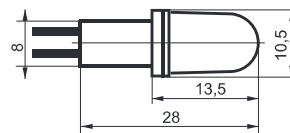
Лампы СКЛ 23 изготавливаются с проволочными контактами под пайку.



СКЛ 8
Цоколь - ВА9s



СКЛ 13
Цоколь - Е10



СКЛ 23



Технические характеристики СКЛ 8, СКЛ 13

Рабочее напряжение, В	Ток, мА		Сила света, мкд				
	Род тока		Группа яркости А		Группа яркости Б		
	Постоянный однонаправленный ток	Переменный ток (произвольной частоты и формы) или постоянный ток любого направления	Цвет свечения		Цвет свечения		
			Ж, К	Л	Ж, К, Б	Л	С
6, 12, 24, 28	20	20	400	150	800	300	700
36, 48	10	10	400	100	600	200	350
55, 60, 75	5	5	150	75	300	150	175
110	3	3	100	50	150	100	105
127, 220		3	100	50	150	100	105

Технические характеристики СКЛ 23

Рабочее напряжение, В	Ток, мА		Сила света, мкд				
	Род тока		Группа яркости А		Группа яркости Б		
	Переменный ток (произвольной частоты и формы) или постоянный ток любого направления		Цвет свечения		Цвет свечения		
			Ж, К	Л	Ж, К	Л	С, Б
24, 28, 30	25		350	100	600	200	800

Условное обозначение ламп СКЛ 8, 13, 23

СКЛ 13 А - К - 2 - 220

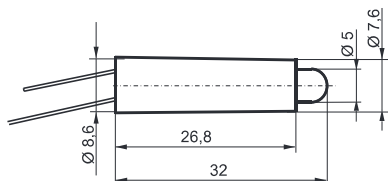


Светодиодная коммутаторная лампа СКЛ 19, устройство защиты от наводок УЗН-50

Светодиодные коммутаторные лампы СКЛ 19 используются в приборах бытовой и промышленной электроники. Лампы СКЛ 19 выпускаются с тремя типами контактов:

1. Гибкие выводы под пайку (провода, длиной 150 мм);
2. Гибкие выводы под монтаж (провода с наконечниками под винт М3, длиной 150 мм).
3. Жесткие выводы под пайку (ламельные, длиной около 5 мм).

СКЛ 19



Технические характеристики СКЛ 19

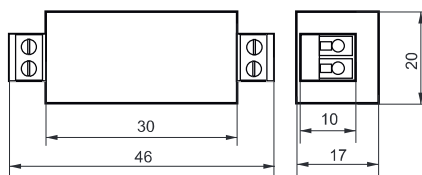
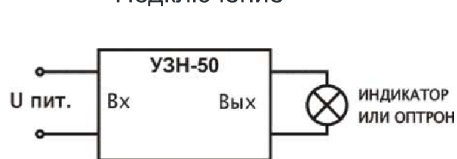
Рабочее напряжение, В	Ток, мА		Сила света, мкд				
	Род тока		Группа яркости А		Группа яркости Б		
	Постоянный однонаправленный ток	Переменный ток (произвольной частоты и формы) или постоянный ток любого направления	Цвет свечения		Цвет свечения		
Ж, К			Л	Ж, К	Л	С, Б	
6, 12, 24, 28	20	20	300	150	600	300	800
36, 48	10	10	150	75	300	150	500
55, 60, 75	5	5	100	50	150	100	300
110	3	3	100	50	150	100	300
127, 220		3	100	50	150	100	300

Опыт эксплуатации светодиодных коммутаторных ламп СКЛ показывает, что эти лампы могут подсвечиваться в отключенном состоянии от наводки, что создаёт неудобство для обслуживающего персонала. Этот эффект объясняется тем, что лампы СКЛ потребляют ток 3 - 10 мА, поэтому мощности наведённого напряжения с соседней фазы достаточно для того, чтобы заставить СКЛ светиться.

Устройство защиты от наводок (УЗН-50) обеспечивает включение прибора при подаче напряжения от 50В, предназначено для применения совместно с лампами типа СКЛ, для предотвращения ложных подсветок от наведенного постороннего напряжения в цепях сигнализации.

УЗН-50 устанавливается внутри оборудования непосредственно перед сигнальной лампой, крепление

Подключение



УЗН-50



Технические характеристики УЗН-50

Рабочее напряжение, В	Напряжение открывания, В	Ток нагрузки, мА	Габаритные размеры (Д x Ш x В), мм, не более
100 - 220	~ 50, - 72	до 500	46 x 20 x 17