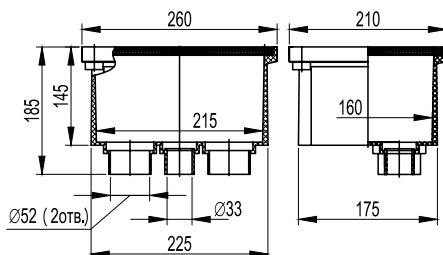


## Дополнительные аксессуары

### Смотровое устройство с крышкой, 225×175×145 мм



#### Назначение

• устройство наружного освещения и сигнализации, подвод двустенных труб к мачтам освещения.

#### Характеристики

• материал – высокопрочный полипропилен;  
• температура эксплуатации – от  $-40$  до  $+90$  °С;  
• степень защиты – IP65.

#### Особенности

• усиленная ребрами жесткости крышка;  
• снизу имеет 2 отверстия для труб –  $\varnothing 50$  мм и одно отверстие –  $\varnothing 32$  мм.

Размер, мм

225×175×145

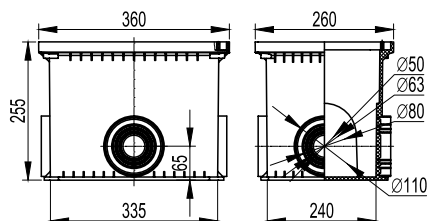
Упаковка, шт.

1

Код

025001

### Смотровое устройство, 335×240×255 мм



#### Назначение

• переход с одного диаметра труб на другой, выполнение отводов кабелей и проводов от кабельной канализации, устройство многоуровневой конструкции кабельной канализации.

#### Характеристики

• материал – высокопрочный полипропилен;  
• температура эксплуатации – от  $-40$  до  $+90$  °С;  
• степень защиты – IP65;  
• допустимая нагрузка на крышку – 700 кг.

#### Особенности

• усиленная ребрами жесткости крышка;  
• с четырех сторон специальные выбивные вводы для двустенных труб –  $\varnothing 50$  мм,  $\varnothing 63$  мм,  $\varnothing 110$  мм.

Размер, мм

335×240×255

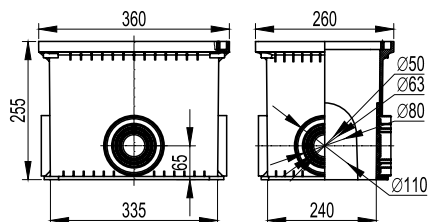
Упаковка, шт.

1

Код

025002

### Смотровое устройство (без дна), 335×240×255 мм



#### Назначение

• является переходным и используется для построения многоуровневой конструкции кабельной канализации.

#### Характеристики

• материал – высокопрочный полипропилен;  
• температура эксплуатации – от  $-40$  до  $+90$  °С.

#### Особенности

• с четырех сторон специальные выбивные вводы для двустенных труб –  $\varnothing 50$  мм,  $\varnothing 63$  мм,  $\varnothing 110$  мм.

Размер, мм

335×240×255

Упаковка, шт.

1

Код

025003