

НАКОНЕЧНИКИ-ГИЛЬЗЫ ТИПА Е, НГ, НГИ2

Паспорт

3449-066-18461115-2007ПС

1. Основные сведения об изделии и технические данные

1.1. Наконечники-гильзы типа Е, НГ, НГИ2 торговой марки IEK® (далее наконечники-гильзы) предназначены для соединения или оконцевания проводов и кабеля с медными или алюминиевыми жилами сечением от 0,5 до 50 мм² в электрических цепях переменного и постоянного тока напряжением до 400 В.

1.2. Наконечники-гильзы изготавливаются из медного сплава с последующим лужением в трех базовых модификациях:

- типа НГ без изоляции под один провод;
- типа Е с изолированным фланцем из ПВХ под один провод;
- типа. НГИ 2 с изолированным фланцем из ПВХ под два провода.

1.3. Наконечники-гильзы относятся к изделиям одновы-

водным соединительным без дополнительных средств крепления.

Климатическое исполнение наконечников-гильз УХЛ3.1 по ГОСТ 15150-69.

Группа условий эксплуатации М3 по ГОСТ 17516-72.

1.4. Структура обозначения наконечников-гильз приведена ниже



1.5. Условные обозначения и основные характеристики наконечников-гильз приведены в таблицах 1-3.

Наконечники-гильзы типа НГ

Таблица 1

Условное обозначение	Номинальное сечение проводников, мм ²	Размеры, мм				
		L	∅ D	∅ C	B	∅ W
НГ 0,5 -6	0,5	6,0	1,3	1,0	0,5	2,0
НГ 0,75-6	0,75	6,0	1,5	1,2	0,5	2,0
НГ 1,0 -6	1,0	6,0	1,7	1,4	0,5	2,5
НГ 1,0-10	1,0	10,0	1,7	1,4	0,5	2,5
НГ 1,5-7	1,5	7,0	2,0	1,7	0,5	2,5
НГ 1,5-10	1,5	10,0	2,0	1,7	0,5	2,5
НГ 2,5-7	2,5	7,0	2,5	2,2	0,5	3,0
НГ 2,5-12	2,5	12,0	2,5	2,2	1,0	3,0
НГ 4,0-9	4,0	9,0	3,2	2,8	1,0	4,0
НГ 4,0-12	4,0	12,0	3,2	2,8	1,0	4,0
НГ 6,0-10	6,0	10,0	3,9	3,5	1,0	5,0
НГ 6,0-12	6,0	12,0	3,9	3,5	1,0	5,0
НГ 6,0-15	6,0	15,0	3,9	3,5	1,0	5,0
НГ 10-12	10	12,0	4,9	4,5	1,0	6,0
НГ 10-15	10	15,0	4,9	4,5	1,0	6,0
НГ 10-18	10	18,0	4,9	4,5	1,0	6,0
НГ 16-12	16	12,0	6,2	5,8	1,5	7,0
НГ 16-15	16	15,0	6,2	5,8	1,5	7,0
НГ 16-18	16	18,0	6,2	5,8	1,5	7,0
НГ 25-16	25	16,0	7,9	7,5	1,5	10,0
НГ 25-22	25	22,0	7,9	7,5	1,5	10,0
НГ 35-16	35	16,0	8,7	8,3	1,5	10,0
НГ 35-25	35	25,0	8,7	8,3	2,0	10,0
НГ 50-20	50	20,0	10,9	10,3	2,0	13,0
НГ 50-25	50	25,0	10,9	10,3	2,0	13,0

Наконечники-гильзы типа Е
Таблица 2

Условное обозначение	Номинальное сечение проводников, мм ²	Размеры, мм				Цвет изоляции
		L	L1	∅C	∅W	
Е 0,5-08 (0508)	0,5	7,8	13,8	1,0	2,6	оранжевый
Е 0,75-08 (7508)	0,75	8,0	14,4	1,2	2,6	белый
Е 1,0-08 (1008)	1,0	8,0	14,6	1,5	3,0	желтый
Е 1,0-12 (1012)	1,0	10,0	16,6	1,5	3,0	красный
Е 1,5-08 (1508)	1,5	8,2	15,5	1,7	3,3	темно-красный
Е 2,5-08 (2508)	2,5	8,2	15,6	2,3	3,8	синий
Е 4,0-09 (4009)	4,0	9,0	16,2	2,8	4,7	серый
Е 6,0-12 (6012)	6,0	12,0	20,5	3,5	6,2	черный
Е 6,0-18 (6018)	6,0	18,0	26,5	3,5	6,2	светло-зеленый
Е 10-12	10	12,0	21,0	4,5	7,5	слоновая кость
Е 16-12	16	12,0	22,4	5,8	8,8	зеленый
Е 25-16	25	16,0	28,3	7,5	10,9	коричнево-зеленый
Е 35-16	35	16,0	29,5	8,3	12,3	серо-коричневый
Е 50-20	50	20,0	36,2	10,4	14,7	оливковый

Наконечники-гильзы типа НГИ 2
Таблица 3

Условное обозначение	Номинальное сечение проводников, мм ²	Размеры, мм				Цвет изоляции
		L	L1	∅C	∅W x A	
НГИ2 0,5-8	2x0,5	8,0	15,1	1,8	4,8x2,6	оранжевый
НГИ2 0,75-8	2x0,75	8,0	15,7	2,1	5,2x3,4	темно-красный
НГИ2 0,75-10	2x0,75	10,0	17,5	2,1	5,2x3,4	белый
НГИ2 1,0-8	2x1,0	8,0	15,5	2,3	5,2x4,0	светло-зеленый
НГИ2 1,0-10	2x1,0	10,0	17,2	2,3	5,2x4,0	желтый
НГИ2 1,5-8	2x1,5	8,0	16,4	2,6	6,4x4,0	коричневый
НГИ2 1,5-12	2x1,5	12,0	19,6	2,6	6,4x4,0	красный
НГИ2 2,5-10	2x2,5	10,0	19,8	3,3	8,2x4,6	фиолетовый
НГИ2 2,5-12	2x2,5	12,0	21,7	3,3	8,2x4,6	синий
НГИ2 4,0-12	2x4,0	12,0	22,9	4,2	8,8x5,4	серый
НГИ2 6,0-14	2x6,0	14,0	23,7	5,3	9,2x6,5	черный
НГИ2 10-14	2x10	14,0	23,2	6,9	12,0x7,5	слоновая кость
НГИ2 16-14	2x16	14,0	30,5	8,6	18,8x11,6	зеленый

1.6 Габаритные размеры наконечников-гильз приведены на рисунках 1-3 и в таблицах 1-3.

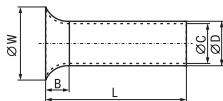


Рисунок 1. Наконечники-гильзы типа НГ

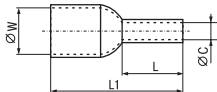


Рисунок 2. Наконечники-гильзы типа Е

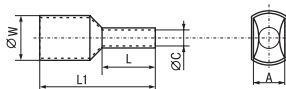


Рисунок 3. Наконечники-гильзы типа НГИ2

1.7 Комплектность

Комплект поставки приведен в таблице 4.

2. Требования безопасности

2.1. Наконечники-гильзы соответствуют требованиям безопасности по ГОСТ 12.2.007.0-75.

2.2. ЗАПРЕЩАЕТСЯ производить обжим наконечников-гильз с проводами, находящимися под напряжением.

3. Использование по назначению

3.1 Для обеспечения качества опрессовки рекомендуется использовать клещи обжимные для соответствующего типа наконечников-гильз (например, клещи КО-6Е, КО-7Е, КО-08Е).

4. Условия транспортирования и хранения

4.1 Транспортирование наконечников-гильз производится всеми видами транспорта в крытых транспортных средствах в соответствии с правилами перевозок грузов, действующими

Таблица 4

Обозначение изделия	Количество изделий в упаковке, шт
Упаковка с наконечниками-гильзами: НГ 0,5-6, НГ 0,75-6, НГ 1,0-6, НГ 1,0-10, НГ 1,5-7, НГ 1,5-10, НГ 2,5-7, НГ 2,5-12	500
Упаковка с наконечниками-гильзами: НГ (кроме указанных выше), Е, НГИ2	100
Паспорт 3449-066-18461115-2007ПС	1 шт на групповую упаковку

на данном виде транспорта.

Транспортировка производится в упаковке изготовителя, обеспечивающей предохранение упакованных наконечников-гильз от механических повреждений, загрязнения и попадания влаги.

4.2. Хранение наконечников-гильз в части воздействия климатических факторов по группе 2(C) ГОСТ 15150-69. Хранение гильз осуществляется в упаковке изготовителя в помещениях с естественной вентиляцией при температуре окружающего воздуха от минус 45°С до плюс 50°С и относительной влажности 60-70%.

5. Гарантийные обязательства

5.1. Гарантийный срок хранения до ввода в эксплуатацию 3 года.

5.2. По техническим вопросам обращаться в сервисный центр:

- ИЭК РОССИЯ
(ООО «ИНТЕРЭЛЕКТРОКОМПЛЕКТ»),
117545, г. Москва,
1-й Дорожный проезд, д. 4,
строение 1.

Тел.: 788-8845, 788-8846.

Факс 788-8847. www.iek.ru

- ИЭК УКРАИНА,
УКРАИНА, 04080, Киев, ул. Фрунзе,
д.60. Тел. (044) 451-4890.
www.iek.com.ua

6. СВИДЕТЕЛЬСТВО О ПРИЕМКЕ

Наконечники-гильзы типа _____ соответствуют требованиям технических условий ТУ 3449-018-18461115-2008 и признаны годными для эксплуатации.

Дата изготовления « _____ » _____ 20__ г.

Штамп технического контроля изготовителя _____

Дата продажи _____ штамп магазина

Изделие компании «ИЭК»

Произведено «FENGTAI RUBBER & PLASTIC PRODUCTS FACTORY», КНР



CP 26