



FCA1804 Адаптер USB - RS232

Техническое описание

Краткое описание

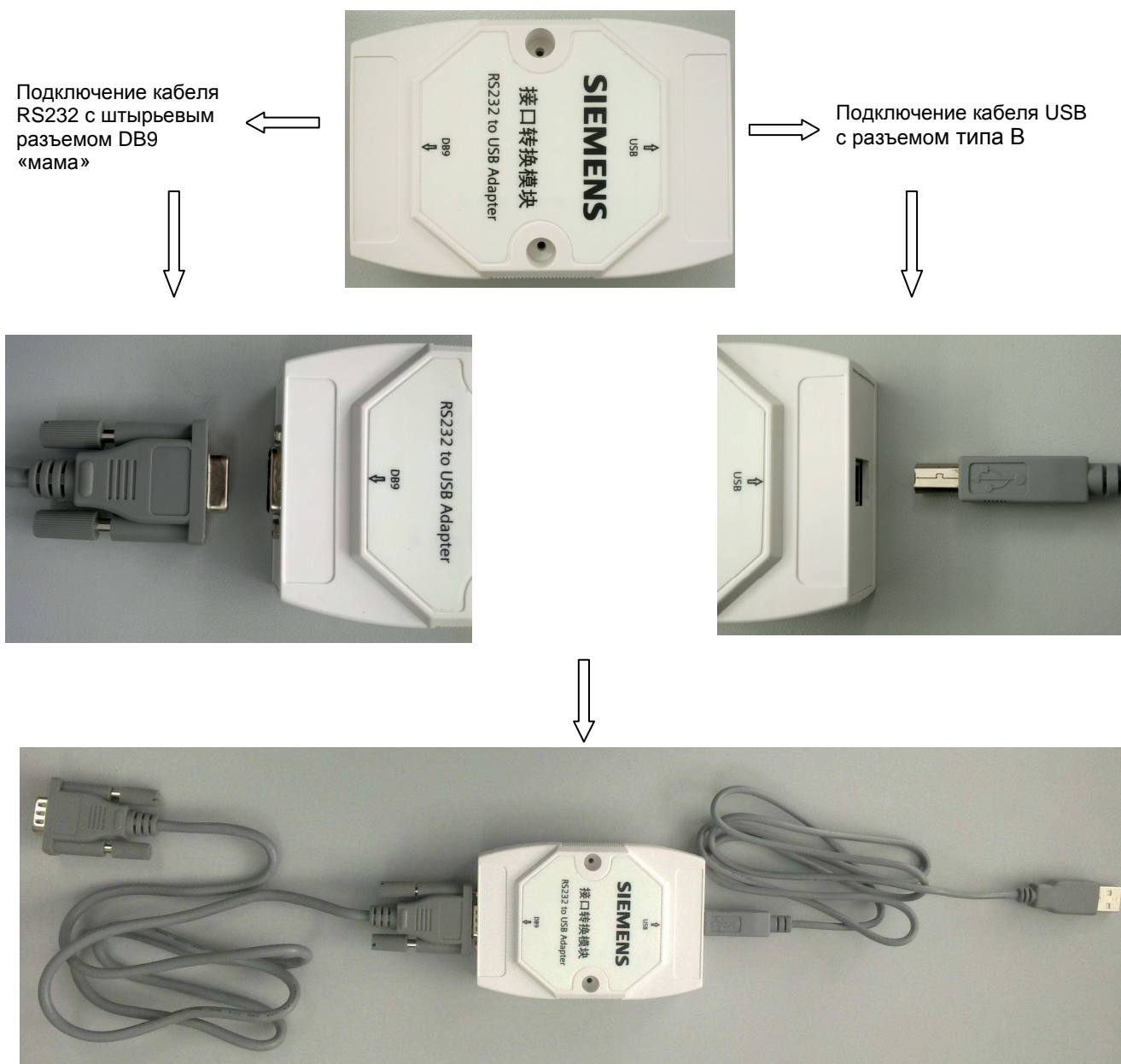
- Двухстороннее преобразование интерфейсов USB и RS-232
- Соответствие стандартам USB 2.0
- Поддержка автоматического подтверждения установления связи
- Питание от шины USB, не требуется дополнительный источник питания

Технические характеристики

Совместимость	Стандарты USB 2.0 и EIA/TIA RS-232C
Источник питания	Питание от порта USB
Скорость передачи данных	115200 бит/с
Разъем (для подключения к компьютеру)	USB: разъем типа A
Разъем (Для подключения к панели)	RS-232: DB-9, штыревой, «мама»
Длина кабеля DB9	1м±1см
Длина USB кабеля	1м±1см
Рабочая температура	0... +40°C
Температура хранения	-20... +60°C
Влажность	≤95% (40±2°C)
Габаритные размеры	102*72*25 мм
Соответствие нормам РФ	Да

Схема подключения

Подключение кабелей RS-232 и USB к адаптеру:



Подключение к панели и компьютеру

Подключение
К штыревому
разъёму DB9
«папа» на панели
платы процессора



К порту
RS232 на
компьютере

Разъём DB9 на
панели платы
процессора

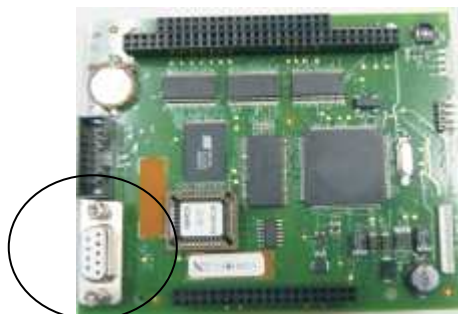


Рис. 2 Подключение к панели и компьютеру

Примечание: Адаптер USB – RS-232- применяется для загрузки/считывания конфигурации системы. Для безопасного соединения адаптер должен быть подключен к панели перед подключением к компьютеру.

Информация для заказа

Модель	№ материала	№ партии	Описание	Вес
S54420-F8-A1		100758038	FCA1804 Адаптер USB/RS-232	78 г.

ООО "Сименс"
Департамент
Siemens Building Technologies
Россия, Москва
Тел: +7 (495) 737-1821
Факс: +7 (495) 737-1820

Данные могут быть изменены без предупреждения