

IPC-HDW2230TP-AS-S2

Купольная IP-видеокамера



- 2 Мп, КМОП-матрица 1/2,7", высокая чувствительность, высокое разрешение
- Максимальный видеопоток 2 Мп (1920×1080) @ 25 к/с
- Кодек H.265, высокая степень сжатия, сверхмалый размер видеопотока
- Встроенная ИК-подсветка с дальностью действия 30 м
- RoI, оптимизированные кодеки H.264+/H.265+, гибкая настройка сжатия под различные требования к передаче и хранению данных
- Поворот изображения, DWDR, 3D DNR, HLC, BLC, водяные знаки, гибкость применения для различных сценариев
- Интеллектуальные функции контроля зоны и пересечения линии
- Обнаружение аномалий (движение, закрытие объектива; отсутствие SD-карты, заполнение SD-карты, ошибка SD-карты; сбой сети, конфликт IP-адресов, несанкционированный доступ, изменение напряжения)
- MicroSD до 256 Гбайт, встроенный микрофон
- Питание 12 В (DC), PoE
- Класс защиты IP67



Обзор серии

Серия Lite с переходом на самый современный стандарт H.265 обеспечивает высокую эффективность сжатия видео. Это позволяет уменьшить требования к полосе пропускания и объему видеоархива. В то же время данная серия предлагает передовую технологию Starlight, что позволяет передавать цветное изображение при низких уровнях освещенности. В моделях данной серии реализованы хранение видеоархива на карте памяти MicroSD, пыле- и влагозащита и антивандальное исполнение: они обладают классом защиты IP67 (определенные модели).

Функции

Оптимизированные кодеки H.265+ и H.264+

Благодаря передовому алгоритму контроля размера видеопотока с адаптацией к наблюдаемой сцене оптимизированные кодеки Dahua обеспечивают более эффективное сжатие видео, чем стандартные кодеки H.265 и H.264, при сохранении высокого качества изображения и экономии средств на хранение и передачу данных.

Starlight

Разработанная компанией Dahua технология Starlight предназначена для получения четкого цветного изображения при недостаточном освещении. Даже при минимальных уровнях освещенности эта технология гарантирует хорошее качество изображения. Она хорошо подходит для применения при низких уровнях освещенности.

Видеоаналитика

Благодаря передовым алгоритмам обработки видео, созданным Dahua, технология видеоаналитики поддерживает такие интеллектуальные функции, как детектор пересечения линии и контроль зоны.

Кибербезопасность

IP-видеокамеры Dahua поддерживают ряд ключевых технологий кибербезопасности, такие как безопасные аутентификация и авторизация, контроль доступа, доверенная защита, шифрование данных при передаче и хранении, что значительно повышает уровень безопасности данных и информационной защищенности устройств и предотвращает их заражение вредоносными программами.

Защита (IP67, широкий диапазон напряжений)

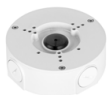
IP67: Видеокамера прошла тщательное тестирование на проникновение влаги и пыли внутрь корпуса. Видеокамера прошла серию строгих испытаний на стойкость к воздействию влаги и пыли и способна работать 30 минут при погружении в воду на глубину 1 м. Широкий диапазон напряжений: Для входного напряжения видеокамеры допускается отклонение $\pm 30\%$, благодаря чему она хорошо подходит для уличного применения с нестабильными условиями электропитания.

| Технические характеристики | | | | |
|-----------------------------------|--|------------|---------------|---------------|
| Камера | | | | |
| Матрица | 1/2.7" КМОП, 2 Мп | | | |
| Эффективные пиксели (ГхВ) | 1920x1080 | | | |
| ПЗУ | 128 Мбайт | | | |
| ОЗУ | 128 Мбайт | | | |
| Развертка | Прогрессивная | | | |
| Электронный затвор | Авто, вручную (1/3 с ~ 1/100000 с) | | | |
| Чувствительность | 0.005 лк (F1.6) | | | |
| Сигнал / шум | >56 дБ | | | |
| Дальность подсветки | ≤30 м | | | |
| Управление подсветкой | Авто, вручную | | | |
| Модуль подсветки | 2 ИК-диода | | | |
| Настройка по осям | Поворот: 0° ~ 360° Наклон: 0° ~ 78° Вращение: 0° ~ 360° | | | |
| Объектив | | | | |
| Тип | Фиксированный | | | |
| Тип крепления | Встроенный (M12) | | | |
| Фокусное расстояние | 2.8 мм / 3.6 мм | | | |
| Диафрагма | F1.6 | | | |
| Поле зрения | Горизонталь: 110° / 91° Вертикаль: 59° / 48° Диагональ: 132° / 109° | | | |
| Управление диафрагмой | Нет | | | |
| Минимальная дистанция фокусировки | 0.6 м / 1.1 м | | | |
| Дистанция О.Н.Р.И. (DORI) | Обнаружение | Наблюдение | Распознавание | Идентификация |
| | Для фокусного расстояния 2.8 мм | | | |
| | 37.3 м | 14.9 м | 7.5 м | 3.7 м |
| | Для фокусного расстояния 3.6 мм | | | |
| | 53.3 м | 21.3 м | 10.7 м | 5.3 м |
| Видеоаналитика | | | | |
| Базовые функции | Детектор пересечения линии, контроль зоны | | | |
| Видео | | | | |
| Сжатие видео | H.265, H.264 (Base, Main), MJPEG (на дополнительном потоке) | | | |
| Оптимизированные кодеки | H.265+, H.264+ | | | |
| Частота кадров | Основной поток: 1920x1080 @ 1 к/с ~ 25 к/с Дополнительный поток 1: 704x576 @ 1 к/с ~ 25 к/с | | | |
| Количество потоков | 2 | | | |
| Форматы кадра | 1080p (1920x1080), 960p (1280x960), 720p (1280x720), D1 (704x576), VGA (640x480), CIF (352x288) | | | |
| Контроль видеопотока | CBR, VBR | | | |
| Размер видеопотока | H.264: 32 Кбит/с ~ 6144 Кбит/с H.265: 12 Кбит/с ~ 6144 Кбит/с | | | |
| Режим "день/ночь" | Переключение ИК-фильтра (авто, вручную) | | | |
| Компенсация фоновой засветки | BLC, HLC | | | |
| Широкий динамический диапазон | DWDR | | | |
| Баланс белого | Авто, естественный, уличное освещение, уличный, вручную, зональный | | | |
| Усиление сигнала | Авто, вручную | | | |
| Шумоподавление | 3D DNR | | | |
| Обнаружение движения | Есть (4 зоны) | | | |
| Зоны интереса (RoI) | Есть (4 зоны) | | | |
| Интеллектуальная подсветка | Есть | | | |
| Поворот изображения | 90°, 180°, 270° | | | |
| Зеркалирование | Есть | | | |
| Приватные зоны | Есть (4 зоны) | | | |
| Аудио | | | | |
| Встроенный микрофон | Есть | | | |
| Сжатие аудио | G.711a, G.711mu, G.726 | | | |
| Сигнализация | | | | |
| Тревожные события | Отсутствие SD-карты, заполнение SD-карты, ошибка SD-карты, сбой сети, конфликт IP-адресов, движение, закрытие объектива, пересечение линии, вход в зону, несанкционированный доступ, изменение напряжения, тревога аудиодетектора, ошибка безопасности | | | |
| Сеть | | | | |
| Ethernet | RJ-45 (10 Мбит/с, 100 Мбит/с) | | | |
| SDK и API | Есть | | | |
| Протоколы | ARP, Bonjour, DDNS, DHCP, DNS, FTP, HTTP, ICMP, IGMP, IPv4, IPv6, Multicast, NFS, NTP, PPPoE, QoS, RTCP, RTMP, RTP, RTSP, SFTP, SMTP, TCP, UDP, UPnP | | | |
| Совместимость | ONVIF (S, G, T), CGI, P2P, Milestone, Genetec | | | |
| Максимальное число подключений | 20 | | | |
| Периферийное хранение | FTP, SFTP, MicroSD (≤256 Гбайт), NAS | | | |
| Веб-клиенты | Internet Explorer, Google Chrome, FireFox | | | |
| Клиенты | Smart PSS, DSS, DMSS | | | |
| Мобильные клиенты | iOS, Android | | | |
| Безопасность | Шифрование видео, шифрование прошивки, шифрование конфигурации, дайджест-аутентификация, WSSE, блокировка аккаунта, журналы безопасности, фильтрация IP-адресов и MAC-адресов, генерация и импорт сертификатов X.509, системный журнал, HTTPS, 802.1X, доверенная загрузка, доверенное выполнение, доверенное обновление | | | |
| Сертификация | | | | |
| Сертификаты | EN62368-1 (низковольтное оборудование ЕС) Directive 2014/30/EU (ЭМС ЕС) 47 CFR FCC Part 15 Subpart B (ЭМС FCC) UL60950-1 CAN/CSA C22.2 No.60950-1-07 (безопасность UL/cUL) | | | |
| Электропитание | | | | |
| Питание | 12 В (DC), PoE (802.3af) | | | |
| Потребляемая мощность | Базовая: 1.7 Вт (12 В), 2.1 Вт (PoE) Максимальная (H.265, максимальное разрешение, максимальный видеопоток, WDR, максимальная мощность подсветки, видеоаналитика): 5.1 Вт (12 В), 5.9 Вт (PoE) | | | |
| Условия эксплуатации | | | | |
| Рабочая температура | -40°C ~ +60°C | | | |
| Рабочая влажность | ≤95% | | | |
| Температура хранения | -40°C ~ +60°C | | | |
| Защита | IP67 | | | |
| Физические параметры | | | | |
| Материал корпуса | Металл, пластик | | | |
| Размеры | ∅ 109.9 мм × 100.9 мм | | | |
| Масса | Нетто: 0.39 кг Брутто: 0.52 кг | | | |

Информация для заказа

| Тип | Артикул | Описание |
|----------------|------------------------------|---|
| IP-видеокамера | DH-IPC-HDW2230TP-AS-0280B-S2 | Купольная IP-видеокамера Lite с разрешением 2 Мп, фиксированным фокусным расстоянием 2.8 мм и ИК-подсветкой |
| | DH-IPC-HDW2230TP-AS-0360B-S2 | Купольная IP-видеокамера Lite с разрешением 2 Мп, фиксированным фокусным расстоянием 3.6 мм и ИК-подсветкой |
| Аксессуары | PFA130-E | Монтажная коробка IP66 |
| | PFB203W | Крепление на стену |
| | PFA152-E | Крепление на столб |
| | PFM321D | Блок питания 12 В (DC), 1 А |
| | LR1002-1ET/1EC | 1-портовый удлинитель Ethernet Over Coax |
| | PFM900-E | Контрольно-монтажный тестер |
| | PFM114 | TLC SD-карта |

Аксессуары (опционально)



PFA130-E
Монтажная коробка



PFB203W
Крепление на стену



PFA152-E
Крепление на столб



PFM321D
Блок питания 12 В (DC), 1 А



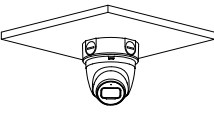

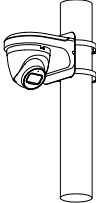
LR1002-1ET/1EC
1-портовый удлинитель Ethernet Over Coax



PFM900-E
Контрольно-монтажный тестер



PFM114
TLC SD-карта

| Монтаж на коробку | Монтаж на стену | Монтаж на столб |
|--|---|---|
| PFA130-E | PFB203W | PFB203W + PFA152-E |
|  |  |  |

Размеры, мм

