

Винтовые клеммы Viking™ 3



Преобразование схемы TN-C в TN-S
Разделение PEN-проводника сечением 10 мм²
0 371 98 + 0 371 04 + 0 375 42



0 371 61 + 0 371 01 +
0 371 21 + 0 371 31 +
0 371 77



0 371 69



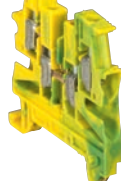
0 371 68



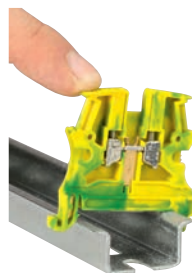
0 371 74



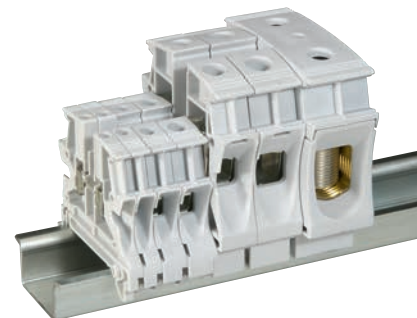
0 371 76



0 371 79



0 371 70 на рейке 4



Единый профиль для клемм с шагом до 10 мм, одинаковая высота для клемм с шагом от 12 до 22 мм

Технические характеристики стр. 510

Используются для соединения двух гибких или жестких проводников, снабжены двумя гнездами для установки гребенок в два ряда с шагом контактов до 8 мм

Для реек глубиной 15 мм и EN 60715 глубиной 7,5 и 15 мм

Упак.	Кат. №	Проходные клеммы				
		Серые – общего назначения, синие – для нулевого рабочего проводника, оранжевые – для непрерывных цепей, красные – специального назначения (для цепей защиты, безопасности и т.д.), зеленые могут использоваться для заземления в электроустановках класса изоляции II				
		Однополюсные, 1 вход/1 выход				
		Цвет	Номинальное сечение (мм ²)	Емкость зажимов Жесткий проводник (мм ²)	Гибкий проводник (мм ²) ⁽³⁾	Шаг (мм)
60	0 371 60	серый	2.5	0.25 - 4	0.25 - 2.5	5
60	0 371 00	синий				
60	0 371 20	оранжевый				
60	0 371 30	красный				
50	0 371 61	серый				
50	0 371 01	синий	4	0.25 - 6	0.25 - 4	6
50	0 371 21	оранжевый				
50	0 371 31	красный				
40	0 371 62	серый	6	0.5 - 10	0.25 - 6	8
40	0 371 02	синий				
30	0 371 63	серый	10	1.5 - 16	2.5 - 10	10
30	0 371 03	синий				
20	0 371 64	серый	16	1.5 - 25	4 - 16	12
20	0 371 04	синий				
20	0 371 98	зелёный				
20	0 371 65	серый				
20	0 371 05	синий	35	2.5 - 50	4 - 35	15
20	0 371 99	зелёный				
10	0 371 66 ⁽¹⁾	серый				
		Однополюсные, 2 входа/ 2 выхода				
25	0 371 69	серый	4	0.25 - 6	0.25 - 4	6
25	0 371 09	синий				
		Двухполюсные двухъярусные				
60	0 371 67	серый	2.5	0.25 - 4	0.25 - 2.5	5
60	0 371 07	синий				
60	0 371 68	серый	4	0.25 - 6	0.25 - 4	6
60	0 371 08	синий				
		Трехполюсные трехъярусные				
50	0 371 51 ⁽²⁾	серый	2.5	0.25 - 4	0.25 - 2.5	5

(1) Со встроенной торцевой крышкой

(2) Соединительная способность: макс. 2,5 мм² с эквипотенциальной гребенкой

(3) С или без кабельного наконечника

Упак.	Кат. №	Заземляющие клеммы				
		Однополюсные, 1 вход/1 выход, металлическое основание				
		Безвинтовое крепление на DIN рейку с шагом до 10 мм				
		Цвет	Номинальное сечение (мм ²)	Емкость зажимов Жесткий проводник (мм ²)	Гибкий проводник (мм ²) ⁽³⁾	Шаг (мм)
60	0 371 70	желто-зеленый	2.5	0.25 - 4	0.25 - 2.5	5
50	0 371 71	желто-зеленый	4	0.25 - 6	0.25 - 4	6
40	0 371 72	желто-зеленый	6	0.5 - 10	0.25 - 6	8
30	0 371 73	желто-зеленый	10	1.5 - 16	2.5 - 10	10
10	0 371 74	желто-зеленый	16	1.5 - 25	4 - 16	12
10	0 371 75	желто-зеленый	35	2.5 - 50	4 - 35	15
		Однополюсные металлические неизолированные				
10	0 371 76	-	35	2.5 - 50	4 - 35	15
		Однополюсные, 2 входа/ 2 выхода, металлическое основание				
		Безвинтовое крепление на рейке				
50	0 371 79	желто-зеленый	4	0.25 - 6	0.25 - 4	6
		Однополюсные, 1 вход/1 выход, пластиковое основание				
		Могут использоваться для заземления в электроустановках класса изоляции II				
50	0 371 77	зеленый	4	0.25 - 6	0.25 - 4	6
40	0 371 78	зеленый	6	0.5 - 10	0.25 - 6	8
		Клемма для присоединения фазного, нулевого и заземляющего проводников				
		Трехполюсная трехъярусная, металлическое основание				
		Желто-зеленая маркировка для нижнего яруса Безвинтовое крепление на рейке				
		Цвет	Номинальное сечение (мм ²)	Емкость зажимов Жесткий проводник (мм ²)	Гибкий проводник (мм ²) ⁽³⁾	Шаг (мм)
50	0 371 52 ⁽²⁾	серый	2.5	0.25 - 4	0.25 - 2.5	5