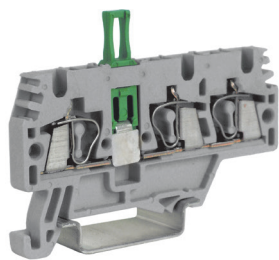
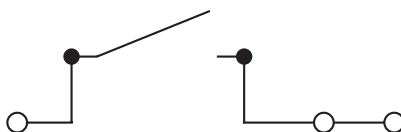


Зажим с размыкателем


Внешний вид



Электрическая схема

Назначение:

- организация размыкаемого соединения.

Условия монтажа:

- крепление на рейку типа OMEGA.

Отличительные особенности:

- возможна кросс-коммутация (кроме размыкателя с рычагом).

Характеристики:

- цвет – серый.

Характеристики	Значения
Номинальное напряжение, В	400
Номинальное импульсное напряжение U_{imp} , кВ	6
Класс горючести	V0
Температура эксплуатации, °C	от -40 до +80
Материал корпуса	полиамид
Материал токопроводящих элементов	никелированная латунь

Сечение номинальное, мм ²		2,5
Тип зажима		HMM.2/1+2/S
Код зажима	серый	ZHMS20GR
Диапазон сечений, мм ²	1 проводник	0,2–4
	2 проводника одинакового сечения	0,2–1,5
	1 проводник с наконечником	0,2–2,5
	2 проводника в двойном наконечнике	0,5–1,5
Сила тока номинальная, А		16
Размеры после установки на DIN-рейку, мм Высота x Длина x Толщина		OMEGA 3: 48x66x5,2
Аксессуары		
Торцевой изолятор	серый	ZHM511GR
Разделитель		ZDH02R
Тестовый щуп		ZDD001
Тестовый щуп (модульный)		ZDH005
Торцевой изолятор для щупа		ZDH501
Маркировка (стр. 301)		CNU/08/51, CNU/08/61
Торцевой фиксатор		ZBT003, ZBT005, ZBT007
DIN-рейка		02135
Отвертка		ZCCH02