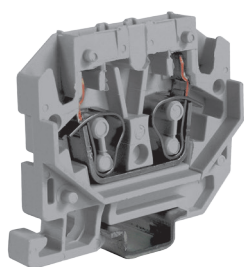


Мини-зажимы


Внешний вид



Электрическая схема

Назначение:

- коммутация проводников сечением от 0,2 до 4 мм².

Условия монтажа:

- крепление на рейку типа OMEGA 2F;
- на перфорированную монтажную плату.

Отличительные особенности:

- маленькие размеры.

Характеристики:

- цвета – серый и синий.

Характеристики	Значения
Номинальное напряжение, В	800 – для зажимов на сечение от 2,5 до 6 мм ²
Номинальное импульсное напряжение U _{imp} , кВ	8
Класс горючести	V0
Температура эксплуатации, °С	от -40 до +80
Материал корпуса	полиамид
Материал токопроводящих элементов	никелированная латунь

Сечение номинальное, мм ²	2,5		
	HPP.2	HP.2	HPC.2
Тип зажима	На рейку OMEGA 2F	На соседний зажим	На отверстие Ø 3,5 мм
Метод фиксации зажима			
Код зажима	серый	ZHP170GR	ZHP150GR
	синий	ZHI132	ZHI130
Диапазон сечений, мм ²	1 проводник	0,2–4	0,2–4
	2 проводника одинакового сечения	0,2–1,5	0,2–1,5
	1 проводник с наконечником	0,2–2,5	0,2–2,5
	2 проводника в двойном наконечнике	0,5–1,5	0,5–1,5
Сила тока номинальная, А	24	24	24
Сила тока для перемычки, А			
Размеры после установки на DIN-рейку, мм Высота x Длина x Толщина	OMEGA 2F: 35x36x5,2	30x36x5,2	30x36x5,2

Аксессуары			
Торцевой изолятор	серый	ZHP101GR	ZHV111GR
	синий	ZHP201	-
Перемычки без изоляции	2 полюса	ZPTC0302	ZPTC0302
	3 полюса	ZPTC0303	ZPTC0303
	5 полюсов	ZPTC0305	ZPTC0305
	10 полюсов	ZPTC0310	ZPTC0310
	X полюсов	ZPTC0300 (47 полюсов)	ZPTC0300 (47 полюсов)
Маркировка для перемычек	ZPTC0990	ZPTC0990	ZPTC0990
Разделитель	ZDFP2R	ZDFP2R	ZDFP2R
Тестовый щуп	ZDD001	ZDD001	ZDD001
Тестовый щуп (модульный)	ZDH005	ZDH005	ZDH005
Торцевой изолятор для щупа	ZDH501	ZDH501	ZDH501
Маркировка (стр. 301)		SHZ/2	
Торцевой фиксатор	ZBT006	-	-
DIN-рейка	02130	-	-
Отвертка	ZCCH02	ZCCH02	ZCCH02