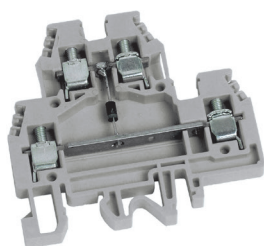


Для защиты цепей от импульсных перенапряжений

Назначение:

- защита приборов от скачков напряжения.

Условия монтажа:

- крепление на рейки типа OMEGA и G.

Отличительные особенности:

- защита может обеспечиваться за счет супрессорного диода или за счет варистора.

Характеристики:

- цвета – серый, бежевый.

Характеристики	Значения
Класс защиты	D
Сечение номинальное, мм ²	4
Температура эксплуатации, °C	от -40 до +80
Класс горючести	V0
Материал корпуса	полиамид
Материал токопроводящих элементов	никелированная латунь

Сечение номинальное, мм ²	4									
	DAS.4/D5	DAS.4/D12	DAS.4/D24	DAS.4/D60	DAS.4/V24	DAS.4/V48	DAS.4/V120	DAS.4/V230		
Тип зажима	защита цепей КИПиА									
Назначение	защита цепей КИПиА									
Электрическая схема										
Установленные электронные компоненты	супрессорный диод				варистор					
Номинальное напряжение, В	5	12	24	60	24	48	120	230		
Максимальное длительное рабочее напряжение	пост. ток, В	6,45	15,2	28,5	77,9	31	85	180	350	
	перем. ток, В					25	60	140	275	
Импульсный ток (8/20 мкс), А	750	350	160	70	500	2500	2500	2500		
Напряжение срабатывания, В	6,8 ± 5 %	16 ± 5 %	30 ± 5 %	82 ± 5 %	39 ± 10 %	100 ± 10 %	220 ± 10 %	430 ± 10 %		
Время срабатывания, нс	<1	<1	<1	<1	<25	<25	<25	<25		
Емкость (1 кГц), нФ	5	3	1,5	0,6	4,6	1,65	0,61	0,32		
Код зажима	серый	ZDSD005GR	ZDSD012GR	ZDSD024GR	ZDSD060GR	ZDSV024GR	ZDSV048GR	ZDSV120GR	ZDSV230GR	
	бежевый	ZDSD005	ZDSD012	ZDSD024	ZDSD060	ZDSV024	ZDSV048	ZDSV120	ZDSV230	
Диапазон сечений, мм ²	1 проводник	0,2–6								
	2 проводника одинакового сечения	0,2–1,5								
	1 проводник с наконечником	0,2–4								
	2 проводника в двойном наконечнике	0,5–2,5								
Размеры после установки, мм Высота x Длина x Толщина	OMEGA 3: 62x64x6 G1: 66x64x6									
Аксессуары										
Торцевой изолятор	серый	ZDS101GR								
	бежевый	ZDS101								
Перемиčky без изоляции	2 полюса	ZPM412								
	3 полюса	ZPM513								
	5 полюсов	ZPM515								
	10 полюсов	ZPM510								
	42 полюса	ZPMP58 – перемиčka (ZCPM01 – винты)								
Тестовая розетка	ZPD001									
Тестовый щуп	ZDD001									
Защитная крышка для перемиček	ZPRP05									
Разделитель	ZDU07R									
Маркировка (стр. 301)	CNU/08/51, CNU/08/61									
Торцевой фиксатор	ZBT005, ZBT007									
DIN-рейка	02135, 02120									
Отвертка	ZCCH02									