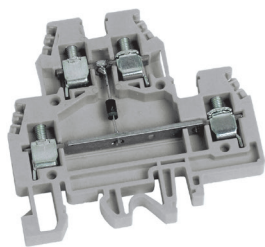


Двухуровневые зажимы



Назначение:

- интеграция электронных компонентов в состав цепи.

Условия монтажа:

- крепление на рейки типа OMEGA и G.

Характеристики:

- цвета – серый, бежевый.

Характеристики	Значения
Номинальное напряжение, В	630
Номинальное импульсное напряжение U _{imp} , кВ	8
Класс горючести	V0
Температура эксплуатации, °С	от -40 до +80
Материал корпуса	полиамид
Материал токопроводящих элементов	никелированная латунь

Сечение номинальное, мм ²	4		
	DAS.4/E	DAS.4/T	DAS.4/U
Тип зажима	DAS.4/E	DAS.4/T	DAS.4/U
Назначение	для тестирования ламп/диодных индикаторов на 24 В (пост. ток)	индикация наличия напряжения	
Электрическая схема			
Установленные электронные компоненты	1 диод 1N4007 1 сопротивление	1 сопротивление 1 зеленый светодиод	1 сопротивление 1 зеленый светодиод
Номинальное напряжение	20–30 В. пост. ток	20–30 В. пост. ток	20–30 В. пост. ток
Код зажима	серый	ZDS115GR	ZDS128GR
	бежевый	ZDS115	ZDS128
Диапазон сечений, мм ²	1 проводник	0,2–6	
	2 проводника одинакового сечения	0,2–1,5	
	1 проводник с наконечником	0,2–4	
	2 проводника в двойном наконечнике	0,5–2,5	
Сила тока номинальная, А	–		
Сила тока для перемычки, А	–		
Размеры после установки, мм Высота x Длина x Толщина	OMEGA 3: 62x64x6 G1: 66x64x6		

Аксессуары		
Торцевой изолятор	серый	ZDS101GR
	бежевый	ZDS101
Перемычки без изоляции	2 полюса	ZPM412
	3 полюса	ZPM513
	5 полюсов	ZPM515
	10 полюсов	ZPM510
	42 полюса	ZPMP58 – перемычка (ZCPM01 – винты)
Размыкаемая перемычка	–	
Тестовая розетка	ZPD001	
Тестовый щуп	ZDD001	
Шунт для переключения уровней	–	
Шунт для переключения уровней с возможностью переключения клеммных зажимов.	–	
Защитная крышка для перемычек	ZPRP05	
Разделитель	ZDU07R	
Маркировка (стр. 301)	CNU/08/51, CNU/08/61	
Торцевой фиксатор	ZBT005, ZBT007	
DIN-рейка	02135, 02120	
Отвертка	ZCCH02	