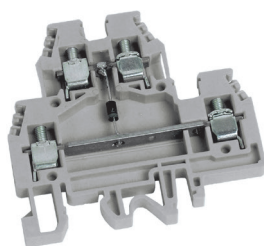


Двухуровневые зажимы

Назначение:

- интеграция электронных компонентов в состав цепи.

Условия монтажа:

- крепление на рейки типа OMEGA и G.

Характеристики:

- цвета – серый, бежевый.

Характеристики	Значения
Номинальное напряжение, В	630
Номинальное импульсное напряжение U_{imp} , кВ	8
Класс горючести	V0
Температура эксплуатации, °С	от -40 до +80
Материал корпуса	полиамид
Материал токопроводящих элементов	никелированная латунь

Сечение номинальное, мм ²		4			
Тип зажима		DAS.4/I	DAS.4/L	DAS.4/LI	DAS.4/DD
Назначение		для тестирования ламп/диодных индикаторов			
Электрическая схема					
Установленные электронные компоненты		2 диода 1N4007		2 диода 1N4007	
Код зажима	серый	ZDS119GR	ZDS130GR	ZDS123GR	ZDS120GR
	бежевый	ZDS119	ZDS130	ZDS123	ZDS120
Диапазон сечений, мм ²	1 проводник	0,2-6			
	2 проводника одинакового сечения	0,2-1,5			
	1 проводник с наконечником	0,2-4			
	2 проводника в двойном наконечнике	0,5-2,5			
Сила тока номинальная, А		-			
Сила тока для перемычки, А		-			
Размеры после установки, мм Высота x Длина x Толщина		OMEGA 3: 62x64x6 G1: 66x64x6			
Аксессуары					
Торцевой изолятор	серый	ZDS101GR			
	бежевый	ZDS101			
Перемычки без изоляции	2 полюса	ZPM412			
	3 полюса	ZPM513			
	5 полюсов	ZPM515			
	10 полюсов	ZPM510			
	42 полюса	ZPMP58 – перемычка (ZCPM01 – винты)			
Размыкаемая перемычка		-			
Тестовая розетка		ZPD001			
Тестовый щуп		ZDD001			
Шунт для переключения уровней		-			
Шунт для переключения уровней с возможностью переключения клеммных зажимов		-			
Защитная крышка для перемычек		ZPRP05			
Разделитель		ZDU07R			
Маркировка (стр. 301)		CNU/08/51, CNU/08/61			
Торцевой фиксатор		ZBT005, ZBT007			
DIN-рейка		02135, 02120			
Отвертка		ZCCH02			