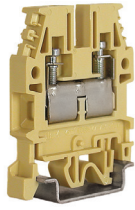
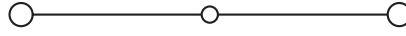


Серия CBD



Внешний вид



Электрическая схема

Назначение:

- коммутация проводников сечением от 0,5 до 95 мм².

Отличительные особенности:

- система винтовых перемычек;
- универсальное крепление на рейки типа OMEGA и G;
- уменьшенные размеры;
- низкое переходное сопротивление.

Характеристики:

- цвета – бежевый, синий.

Характеристики	Значения
Номинальное напряжение, В	800
Номинальное импульсное напряжение U _{imp} , кВ	8
Класс горючести	V0
Температура эксплуатации, °С	от -40 до +80
Материал корпуса	полиамид
Материал токопроводящих элементов	никелированная латунь

Сечение номинальное, мм ²		2,5	4	6	10	16	35	50	70
Тип зажима		CBD.2	CBD.4	CBD.6	CBD.10	CBD.16	CBD.35	CBD.50	CBD.70
Код зажима	бежевый	ZCB110	ZCB240	ZCB340	ZCB440	ZCB510	ZCB610	ZCB710	ZCB810
	синий	ZCBX12	ZCBX24	ZCBX34	ZCBX45	ZCBX52	ZCBX62	ZCBX72	ZCBX82
Диапазон сечений, мм ²	1 проводник	0,5–4	0,5–6	0,5–10	0,5–16	0,5–25	0,5–50	1,5–70	1,5–95
	2 проводника одинакового сечения	0,5–1,5	0,5–1,5	0,5–2,5	1–4	1–6	2–16	2–16	2–25
	1 проводник с наконечником	0,5–2,5	0,5–4	0,5–6	0,5–10	0,5–16	0,5–35	1–50	2–70
	2 проводника в двойном наконечнике	0,5–1,5	0,5–2,5	0,5–4	1,5–6	1–10	2–16	-	-
Сила тока номинальная, А		24	32	41	57	76	125	150	192
Сила тока для перемычки, А		24	32	41	57	76	125	150	192
Размеры после установки на DIN-рейку, мм Высота x Длина x Толщина		OMEGA 3: 47x40,5x5,5 G1: 51x40,5x5,5	OMEGA 3: 52x44x6,5 G1: 56x44x6,5	OMEGA 3: 52x44x8 G1: 56x44x8	OMEGA 3: 52x44x10 G1: 59x44x10	OMEGA 3: 57x47x12 G1: 61x47x12	OMEGA 3: 60x52x16 G1: 64x52x16	OMEGA 3: 62x57x18 G1: 66x57x18	OMEGA 3: 71x62x20,5 G1: 75x62x20,5

Аксессуары									
Торцевой изолятор	бежевый	ZCB111	ZCB241	ZCB241	ZCB431	ZCB511	ZCB611	ZCB711	ZCB811
	синий	ZCBX13	ZCBX25	ZCBX25	ZCBX44	ZCBX53	ZCBX63	ZCBX73	ZCBX83
Перемычки без изоляции	2 полюса	ZPM202	ZPM402	ZPM602	ZPM102	ZPOF44	ZPOF06	ZPOF07	ZPOF08
	3 полюса	ZPM203	ZPM403	ZPM603	ZPM103	-	-	-	-
	5 полюсов	ZPM205	ZPM405	ZPM605	ZPM105	-	-	-	-
	10 полюсов	ZPM210	ZPM400	ZPM610	ZPM100	-	-	-	-
	X полюсов	ZPMP01 – перемычка на 45 полюсов ZCPM21 – винт	ZPMP42 – перемычка на 38 полюсов ZCPM12 – винт	ZPMP13 – перемычка на 31 полюс ZCPM83 – винт	ZPMP04 – перемычка на 25 полюсов ZCPM03 – винт	ZPMP05 – перемычка на 21 полюсов ZCPM44 – винт	ZPMP06 – перемычка на 16 полюсов ZCPM06 – винт	ZPMP07 – перемычка на 14 полюсов ZCPM07 – винт	ZPMP08 – перемычка на 12 полюсов ZCPM08 – винт
Размыкаемая перемычка (2 полюса)	ZPOS11	ZPOS42	ZPOS93	ZPOS44	ZPOS44	ZPOS66	ZPOS07	ZPOS08	
Защитная крышка для перемычек	ZPRP06	ZPRP06	ZPRP07	ZPRP07	ZPRP07	ZPRP08	ZPRP08	ZPRP08	
Изолирующий разделитель для перемычек	ZDF600	ZDF600	ZDF600	ZDF700	ZDF700	ZDF700	ZDF700	ZDF700	
Разделитель	ZDU01R	ZDU04R	ZDU04R	ZDU04R	ZDU04R	ZDU05R	ZDU05R	ZDU06R	
Тестовый щуп	ZDD001	ZDD001	ZDD001	ZDD002	ZDD002	ZDD002	ZDD002	ZDD002	
Тестовая розетка	ZPD004	ZPD001	ZPD013	ZPD002	ZPD002	ZPD002	ZPD003	ZPD003	
Маркировка (стр. 301)	CNU/08/51 CNU/08/61	CNU/08/51 CNU/08/61	CNU/08/51 CNU/08/61	CNU/08/51 CNU/08/61	CNU/08/51 CNU/08/61	CNU/08/51 CNU/08/61	CNU/08/51 CNU/08/61	CNU/08/51 CNU/08/61	
DIN-рейка	02135 02120	02135 02120	02135 02120	02135 02120	02135 02120	02135 02120	02135 02120	02135 02120	
Отвертка	ZCCH02	ZCCH02	ZCCH02	ZCCH02	-	-	-	-	