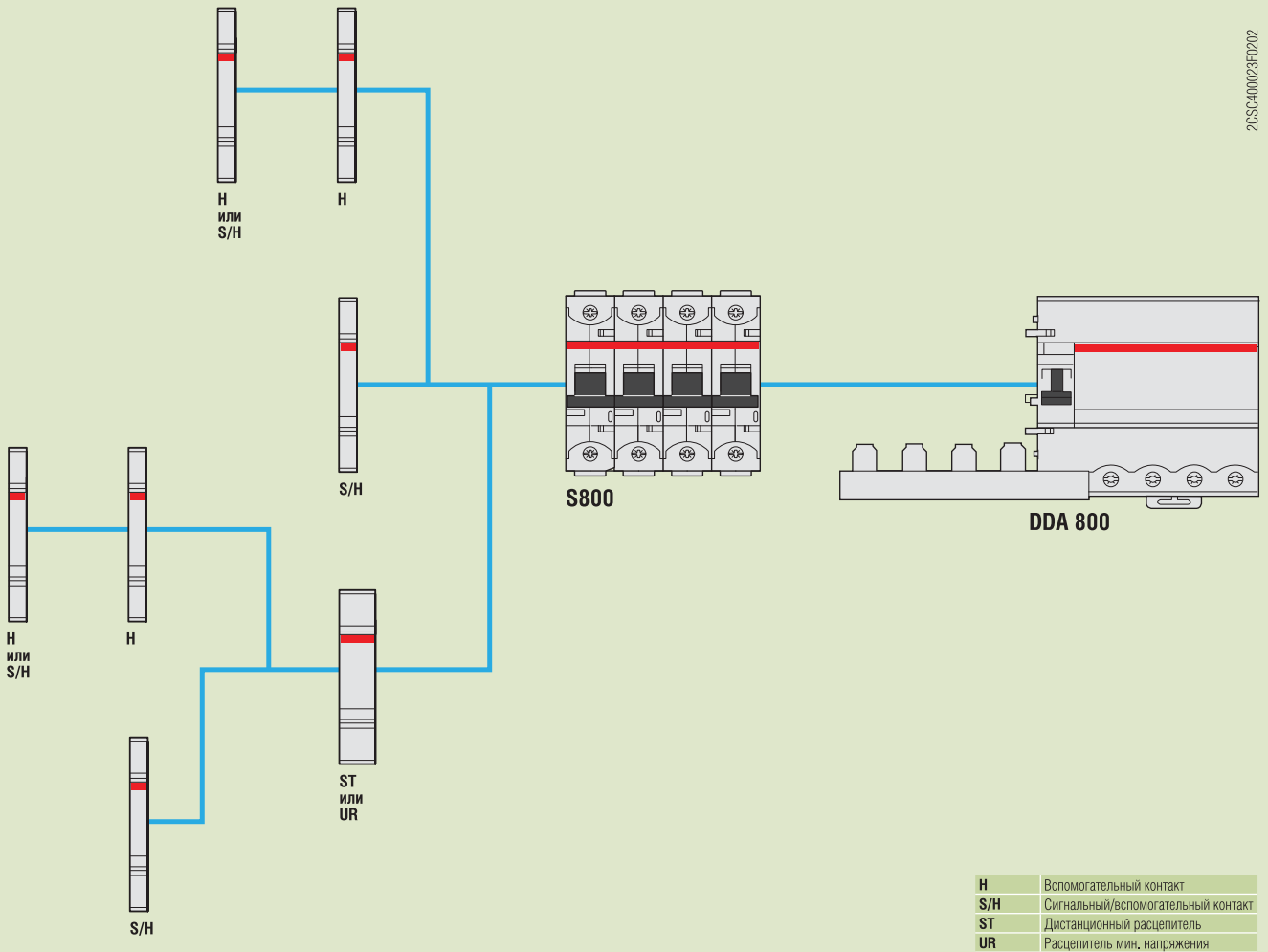


Использование вспомогательных элементов с автоматическими выключателями S800

2CSC400023FC202

4



Моторный привод S800-RSU-H

Рабочее напряжение	[В]	24 пост. тока
Потребление тока	[А]	2.5
Ток в режиме ожидания	[мА]	< 50
Время переключения OFF-ON	[мс]	< 500
Время переключения ON-OFF	[мс]	< 250
Рабочая температура	[°С]	-25...+70
Кол-во операций		10000
Стандарт		IEC 60947-2 Annex N
Степень защиты		IP20
Вес	[г]	300
Подключение		10 pole Micro Fit 3.0

Ограничитель токов короткого замыкания S803S-SCL

Номинальный ток I _n	[А]	32, 63, 125
Количество полюсов		3
Номинальное напряжение U _e (AC) 50/60Гц	[В]	400/690
Напряжение изоляции U _i	[В]	690
Номинальное импульсное напряжение U _{imp}	[кВ]	8
Максимальная отключающая способность I _{cs} согласно IEC 60947-2		
400 В пер.тока	[кА]	100
440 В пер.тока	[кА]	100
690 В пер.тока	[кА]	50
Рабочая отключающая способность I _{cs} согласно IEC 60947-2		100% I _{cs}
Номинальная частота	[Гц]	50/60
Положение для монтажа		произвольное
Свойства разъединителя согласно IEC 60947-2		да
Стандарты		IEC 60947-2
Сечение кабеля (медь) (10...32А)	[мм ²]	1...25 многожильный 1...35 одножильный
Сечение кабеля (медь) (40...125А)	[мм ²]	6...50 многожильный 6...70 одножильный
Момент затягивания зажимов	[Нм]	мин. 3/макс. 4
Напряжение		постоянное и переменное
Монтаж на DIN-рейку		EN 60715
Рабочая температура	[°С]	-25...+60
Температура хранения	[°С]	-40...+70
Степень защиты		IP20 IP40 (только лицевая сторона)
Классификация согласно NF-16-101, NF16-102		I3F2
Виброустойчивость		IEC 60068-2-27; IEC 60068-2; EN 61373 Cat. 1/class B

Номинальный ток I _n	Внутреннее сопротивление R _i	Потеря мощности P _v
[А]	[м]	[Вт]
32	1.7	1.7
63	1.0	4.0
125	0.6	9.4

Вспомогательный контакт S800-AUX

Категория использования		AC15 400/2A AC15 240/6A DC13 250/0.55A DC13 125V/1.1A DC13 60V/2A DC13 24V/4A
Номинальный ток I _n	[А]	6
Напряжение изоляции U _i	[В]	690
Количество контактов		2
Номинальное импульсное напряжение U _{imp}	[кВ]	6
Степень загрязнения окр. среды		3
Контакты		Переключающие
Сечение кабеля (медь)	[мм ²]	1 x 2.5 2 x 1.5
Момент затягивания зажимов	[Нм]	1
Напряжение		постоянное и переменное
Монтаж на DIN-рейку		EN 60715
Степень защиты		IP20
Рабочая температура	[°С]	-25...+60
Температура хранения	[°С]	-40...+70
Количество рабочих циклов (мех.)		6000 циклов включения
Виброустойчивость		IEC 60068-2-6; EN 61373 Cat. 1/class B 5g, 20 циклов с частотой 5...150...5Гц при 24В пер. / пост. тока, 5мА быстрое прерывание < 10мс

Сигнальный/вспомогательный контакт S800 AUX/ALT

Категория использования		AC15 400/2A AC15 240/6A DC13 250/0.55A DC13 125V/1.1A DC13 60V/2A DC13 24V/4A
Номинальный ток I _n	[А]	6
Напряжение изоляции U _i	[В]	690
Количество контактов		2 (1x вспом., 1x сигн./вспом.)
Номинальное импульсное напряжение U _{imp}	[кВ]	6
Степень загрязнения окр. среды		3
Контакты		Переключающие
Сечение кабеля (медь)	[мм ²]	1 x 2.5 2 x 1.5
Момент затягивания зажимов	[Нм]	1
Напряжение		постоянное и переменное
Монтаж на DIN-рейку		EN 60715
Степень защиты		IP20
Рабочая температура	[°С]	-25...+60
Температура хранения	[°С]	-40...+70
Количество рабочих циклов (мех.)		6000 циклов включения
Виброустойчивость		IEC 60068-2; EN 61373 Cat. 1/class B 5g, 20 циклов с частотой 5...150... 5 Гц при 24В пер./пост. тока, 5мА быстрое прерывание < 10мс

Дистанционный расцепитель S800-SOR

		S800-SOR24	S800-SOR130	S800-SOR250	S800-SOR400
Номинальное напряжение Ue	[В пер./пост. тока]	24	48...130	110...250	220...400
Границы срабатывания	[%] Ue			70...110	
Напряжение изоляции Ui	[В]			690	
Потребление при срабатывании	[Вт/ВА]	16.6	41.9...307.3	23...119	45...148.1
Номинальная частота	[Гц]			DC; 50/60	
Степень загрязнения окр. среды				3	
Сечение кабеля (медь)	[мм ²]		1...25 многожильный 1...35 одножильный		
Момент затягивания зажимов	[Нм]		мин.3/ макс.4		
Напряжение			постоянное и переменное		
Монтаж на DIN-рейку			EN 60715		
Степень защиты			IP20 IP40 (только лицевая сторона)		
Рабочая температура	[°C]		-25...+60		
Температура хранения	[°C]		-40...+70		
Виброустойчивость			IEC 60068-2-6; EN61373 Cat. 1/class B		

Расцепитель минимального напряжения S800-UVR

		S800-UVR36	S800-UVR60	S800-UVR130	S800-UVR250
Номинальное напряжение Ue	[В пер./пост. тока]	24...36	48...60	110...130	220...250
Границы срабатывания					
Размыкание	[%] Ue			35...70	
Включения	[%] Ue			85	
Напряжение изоляции Ui	[В]			690	
Потребление при срабатывании	[Вт/ВА]	1.11...1.14	1.14...1.25	1.3...1.41	1.71...1.91
Номинальная частота	[Гц]			пост.ток 50/60	
Степень загрязнения окр. среды				3	
Стандарты				IEC 60947-5-1	
Сечение кабеля (медь)	[мм ²]		1...25 многожильный 1...35 одножильный		
Момент затягивания зажимов	[Нм]		мин.3/ макс.4		
Напряжение			постоянное и переменное		
Монтаж на DIN-рейку			EN 60715		
Степень защиты			IP20 IP40 (только лицевая сторона)		
Рабочая температура	[°C]		-25...+60		
Температура хранения	[°C]		-40...+70		
Виброустойчивость			IEC 60068-2-6; EN61373 Cat. 1/class B		

Шинная разводка S803-BB250

Номинальный ток In		
Питание сбоку	[А]	125
Питание по центру	[А]	250
Условный ток короткого замыкания I _p [кА действ.]		100 при защите Tmax
Количество полюсов		3
Номинальное напряжение Ue		
(пер.ток) 50/60Hz	[В]	400/690
Напряжение изоляции Ui	[В]	690
Номинальное импульсное напряжение U _{imp}	[кВ]	8
Номинальная частота	[Гц]	50
Стандарты		EN 60439-2:2000
Материал шин		Е-Си 58 наполовину прокатанный F25
Материал изолирующего профиля		Суцолю С 3600; UL94 V-0 при 1.5мм
Материал наконечников		Полиамид PA66+PA6; UL94 V-0 при 0.4мм Не содержат галогенов и фосфора
Сечение шин	[мм ²]	60
Категория перенапряжения		III
Степень загрязнения окр.среды		2

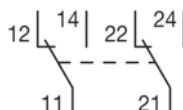
Соединительный терминал S803-BBPC120

Номинальный ток In	[А]	250
Количество полюсов		3
Номинальное напряжение Ue	[В]	400/690
Номинальная частота	[Гц]	50
Стандарты		EN 60439-2:2000
Материал клемм		CuZn39Pb2; номер материала:2.0380
Материал оболочки		Полиамид PA66+PA6; UL94 V-0 при 0.4мм Не содержат галогенов и фосфора
Момент затягивания зажимов		
Со стороны ввода	[Нм]	19
Со стороны шины	[Нм]	3
Сечение шин	[мм ²]	120
Степень загрязнения окр.среды		2

Ограничитель токов короткого замыкания

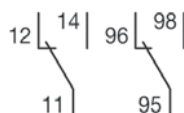


Описание Номинальный ток	Информация для заказа	Bbn 7612271	Масса	Упаковка 1 шт.
[A]	Тип	Код заказа	EAN	кг шт.
32	S 803S-SCL32	2CCS800900R0291	208912	0.735 1
63	S 803S-SCL63	2CCS800900R0301	208929	0.735 1
125	S 803S-SCL125	2CCS800900R0281	208905	0.735 1



Вспомогательный контакт

Описание	Информация для заказа	Bbn 7612271	Масса	Упаковка 1 шт.
	Тип	Код заказа	EAN	кг шт.
Вспомогательный контакт	S 800-AUX	2CCS800900R0011	206802	0.049 1



Сигнальный/вспомогательный контакт

Сигнальный/вспомогательный контакт	S 800-AUX/ALT	2CCS800900R0021	206819	0.050 1
---------------------------------------	----------------------	-----------------	---------------	---------



Выключатель нейтрали

Расцепитель нейтрали 63A	S 800-NT	2CCS800900R0061	208196	0.115 1
--------------------------	-----------------	-----------------	---------------	---------



Описание	Информация для заказа	Вbn	Масса	Упаковка
Тип	Код заказа	7612271	кг	1 шт.
		EAN		шт.

Дистанционный расцепитель

12В перем./пост	S800-SOR12	2CCS800900R0201	212070	0.15	1
24В пер./пост. тока	S800-SOR24	2CCS800900R0191	208318	0.15	1
48...130В пер./пост. тока	S800-SOR130	2CCS800900R0221	208349	0.15	1
110...250В пер./пост. тока	S800-SOR250	2CCS800900R0211	208332	0.15	1
220...400В пер./пост. тока	S800-SOR400	2CCS800900R0231	208356	0.15	1

Расцепитель минимального напряжения

24...36В пер./пост. тока	S800-UVR36	2CCS800900R0241	208363	0.15	1
48...60В пер./пост. тока	S800-UVR60	2CCS800900R0251	208370	0.15	1
110...130В пер./пост. тока	S800-UVR130	2CCS800900R0261	208387	0.15	1
220...250В пер./пост. тока	S800-UVR250	2CCS800900R0271	208394	0.15	1

Поворотный механизм для 2-, 3-, 4-полюсных автоматических выключателей

Поворотный механизм	S 800-RD	2CCS800900R0041	208172	0.080	1
---------------------	-----------------	-----------------	---------------	-------	---

Описание	Информация для заказа	Вbn	Масса	Упаковка
Тип	Код заказа	8015644	кг	1 шт.
		EAN		шт.

Черная рукоятка для установки на дверь распределительного щита

Черная рукоятка	S 800-RHE-H	1SDA060150R1	625771	0.21	1
-----------------	--------------------	--------------	---------------	------	---

Красная рукоятка для установки на дверь распределительного щита

Красная рукоятка	S 800-RHE-H-EM	1SDA060151R1	625764	0.21	1
------------------	-----------------------	--------------	---------------	------	---

Шток для соединения поворотного механизма и рукоятки 500мм

Шток 500мм для RHE	S 800-RHE-S	1SDA060179R1	626242	0.19	1
--------------------	--------------------	--------------	---------------	------	---

Описание	Информация для заказа	Ввп 7612271	Масса	Упаковка
	Тип	Код заказа	кг	шт.

Защита IP54 для рукоятки

Набор для защиты IP54	S 800-RHE-IP54	1SDA060180R1	626259	0.075	1
-----------------------	-----------------------	--------------	---------------	-------	---

Разделяющий элемент

Разделяющий элемент 9мм	S 800-IP9	2CCS800900R0031	208202	0.011	1
-------------------------	------------------	-----------------	---------------	-------	---

Устройство механической блокировки

Устройство механической блокировки с дужкой 4мм	S 800-PLL	2CCS800900R0051	208189	0.0015	1
---	------------------	-----------------	---------------	--------	---

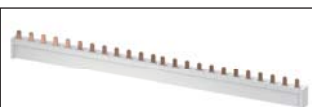
Клеммы

Клемма под кабель	S800N-CT2125	2CCS800900R0471	212049	0.03	2
Клемма под кабель	S800N-CT4125	2CCS800900R0461	212032	0.06	4

Клеммы

Клемма для кабеля с кольцевым наконечником	S800-RT2125	2CCS800900R0161	210878	0.03	2
Клемма для кабеля с кольцевым наконечником	S800-RT4125	2CCS800900R0131	210861	0.06	4





Шинная разводка 24-штыревая, торцевые заглушки в комплекте

Шины 250A	S 803-BB250	2CCS800900R0071	208288	1.5	1
-----------	--------------------	-----------------	---------------	-----	---

Соединительный терминал

Соединительный терминал для присоединения кабелей до 120 мм ² к шине	S 803-BBPC120	2CCS800900R0101	208301	0.46	1
---	----------------------	-----------------	---------------	------	---

Изолирующий колпачок

Изолирующий колпачок на шину	S 800-BBIC	2CCS800900R0081	208967	0.02	12
---------------------------------	-------------------	-----------------	---------------	------	----

Наконечник

Наконечник	S 800-END	2CCS800900R0091	208295	0.04	1
------------	------------------	-----------------	---------------	------	---

S 800-ILS

Идентификационная система 168x6x11.5мм	S 800-ILS	2CCS800900R0121	208271	0.011	1
---	------------------	-----------------	---------------	-------	---

Моторный привод S800-RSU-H

Моторный привод для 2, 3, 4 полюсных авт.выключателей (питание 24 В пост.ток)	S800-RSU-H	2CCS800900R0501	1411244	0.3	1
--	-------------------	-----------------	----------------	-----	---

Шлейф S800-RSU-CP для моторного привода S800-RSU-H

Кабель длиной 3м, 0,5 мм ² (AWG 20) в комплекте с вилкой 10-пин Micro Fit 3.0	S800-RSU-CP	2CCS800900R0541	1412869	0.3	1
---	--------------------	-----------------	----------------	-----	---

*шлейф в комплект поставки моторного привода не входит