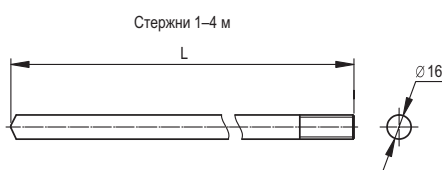


Молниеприемные стержни 1-4 метра



Назначение

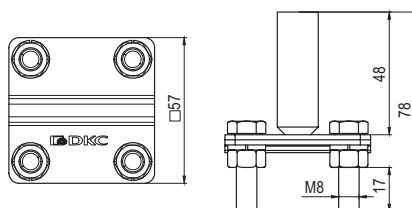
- монтаж стержневых молниеприемников.

Особенности

- стержни 1-2 м устанавливаются на одно бетонное основание 20 кг;
- стержни 3-4 м устанавливаются на одно бетонное основание 40 кг;
- стержни длиной 3 и 4 м дополнительно комплектуются стабилизатором из нержавеющей стали;
- стержни поставляются в комплекте с соединителем для подключения токоотвода;
- возможно дополнительное подключение токоотводов к молниеприемникам с помощью специального соединителя NG6606.

Длина L, мм	Ø, мм	Материал	Код
1000	16	алюминий	NL1000
2000			NL2000
3000			NL3000
4000			NL4000

Соединитель проводника для молниеприемника



Назначение

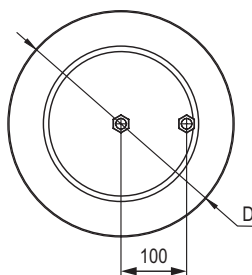
- подключение молниеприемной сетки или токоотводов к молниеприемному стержню.

Особенности

- ввинчивается в точку подключения бетонного основания.

Резьба, мм	Материал	Код
16	горячеоцинкованная сталь	NG6606

Бетонные основания



Назначение

- установка стержневых молниеприемников на плоских горизонтальных поверхностях.

Особенности

- содержит две точки подключения с резьбой M16 для ввинчивания молниеприемного стержня и специального соединителя;
- точки подключения соединены металлической пластиной внутри основания.

Ø, мм	Вес, кг	Материал	Код
345	20	бетон	NL0345
500	40		NL0500

Комплекты молниеприемников 1–4 метра на бетонных основаниях



Комплекты	Комплектующие	Количество, шт.	Код
Комплект молниеприемника 1	молниеприемный стержень, 1 м	1	NL1000
	бетонное основание, 20 кг	1	NL0345
	соединитель проводника для молниеприемника	1	NG6606
Комплект молниеприемника 2	молниеприемный стержень, 2 м	1	NL2000
	бетонное основание, 20 кг	1	NL0345
	соединитель проводника для молниеприемника	1	NG6606
Комплект молниеприемника 3	молниеприемный стержень, 3 м	1	NL3000
	бетонное основание, 40 кг	1	NL0500
	соединитель проводника для молниеприемника	1	NG6606
Комплект молниеприемника 4	молниеприемный стержень, 4 м	1	NL4000
	бетонное основание, 40 кг	1	NL0500
	соединитель проводника для молниеприемника	1	NG6606

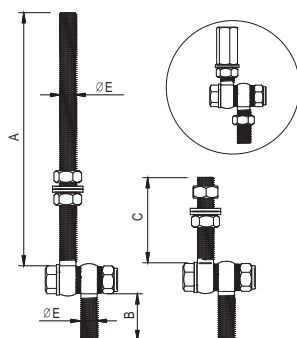
Регулировочный кронштейн для выравнивания молниеприемника



Однокомпонентный комплект



Трехкомпонентный комплект

**Назначение**

- выравнивание молниеприемных стержней и мачт на бетонных основаниях.

Особенности

- кронштейн NL0200 для стержней от 1 до 4 м;
- комплект NL0250 для мачт от 5 до 7 м на треноге.

Применимый молниеприемник	A, мм	B, мм	C, мм	E, мм	Материал	Код
1–4 м	80	40	-	M16	оцинкованная сталь	NL0200
5–7 м	250	40	80	M16		NL0250

Комплекты молниеприемников 5-7 метров на бетонных основаниях



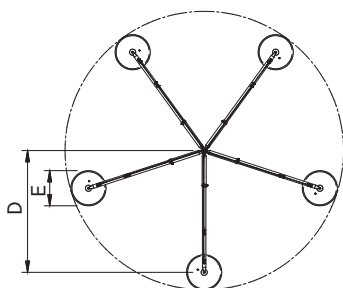
Комплект	Комплектующие	Количество, шт.	Код
Комплект молниеприемной мачты на бетонных основаниях, 5 м	молниеприемная мачта, 5 м	1	NL5000
	тренога	1	NL0700
	бетонное основание, 40 кг	3	NL0500
	соединитель проводника	1	NG6606
Комплект молниеприемной мачты на бетонных основаниях, 6 м	молниеприемная мачта, 6 м	1	NL6000
	тренога	1	NL0700
	бетонное основание, 40 кг	3	NL0500
	соединитель проводника	1	NG6606
Комплект молниеприемной мачты на бетонных основаниях, 7 м	молниеприемная мачта, 7 м	1	NL7000
	тренога	1	NL0700
	бетонное основание, 40 кг	3	NL0500
	соединитель проводника	1	NG6606

Комплекты молниеприемников 5-7 метров на настенных держателях



Комплект	Комплектующие	Количество, шт.	Код
Комплект молниеприемной мачты на настенных держателях, 5 м	молниеприемная мачта, 5 м	1	NL5000
	настенный держатель	2	NL0100
Комплект молниеприемной мачты на настенных держателях, 6 м	молниеприемная мачта, 6 м	1	NL6000
	настенный держатель	2	NL0100
Комплект молниеприемной мачты на настенных держателях, 7 м	молниеприемная мачта, 7 м	1	NL7000
	настенный держатель	2	NL0100

Комплект молниеприемника с бетонными основаниями, 8–10 метров



Назначение

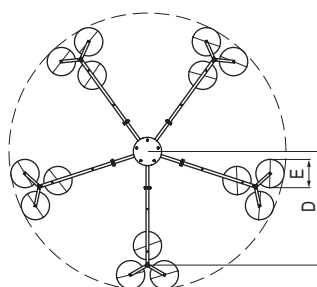
- защита оборудования, выступающего над уровнем кровли.

Особенности

- для установки требуется площадка диаметром не менее 4 м;
- материал – алюминий.

Комплект	Ø мачты, мм	Длина плеча основания D, мм	Комплектующие	Количество, шт.	Код
Молниеприемная мачта, 8 м	40/25/16	1650	Основание для молниеприемных мачт, 8–10 м	1	NL0900
			Удлинитель на основание	1	NL0910
			Бетонное основание, 40 кг	5	NL0500
			Дополнительные комплектующие для мачты, 8 м	1	NG6008
			Молниеприемная мачта, 8 м	1	NL8000
Молниеприемная мачта, 9 м	40/25/16	1650	Основание для молниеприемных мачт, 8–10 м	1	NL0900
			Удлинитель на основание	1	NL0910
			Бетонное основание, 40 кг	5	NL0500
			Дополнительные комплектующие для мачты, 9 м	1	NG6009
			Молниеприемная мачта, 9 м	1	NL9000
Молниеприемная мачта, 10 м	40/25/16	1650	Основание для молниеприемных мачт, 8–10 м	1	NL0900
			Удлинитель на основание	1	NL0910
			Бетонное основание, 40 кг	5	NL0500
			Дополнительные комплектующие для мачты, 10 м	1	NG6010
			Молниеприемная мачта, 10 м	1	NL1100

Комплект молниеприемника с бетонными основаниями, 12–14 метров



Назначение

- защита оборудования, выступающего над уровнем кровли.

Особенности

- для установки требуется площадка диаметром не менее 6 м;
- материал – горячеоцинкованная сталь.

Комплект	Ø мачты, мм	Длина плеча основания D, мм	Комплектующие	Количество, шт.	Код
Молниеприемная мачта, 12 м	114/54/16	2000	Молниеприемная мачта, 12 м	1	NL1200
			Основание для молниеприемных мачт, 12–14 м	1	NL0800
			Удлинитель с фиксаторами бетонных оснований для мачт, 12–14 м	1	NL0810
			Дополнительный комплект для мачт, 12–14 м	1	NG6012
			Бетонное основание, 40 кг	15	NL0500
Молниеприемная мачта, 14 м	114/54/16	2000	Молниеприемная мачта, 14 м	1	NL1400
			Основание для молниеприемных мачт, 12–14 м	1	NL0800
			Удлинитель с фиксаторами бетонных оснований для мачт, 12–14 м	1	NL0810
			Дополнительный комплект для мачт, 12–14 м	1	NG6012
			Бетонное основание, 40 кг	15	NL0500