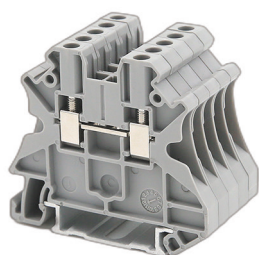


Винтовые клеммы

Проходные клеммы



Назначение

- коммутация проводников сечением от 0,14 до 240 мм².

Особенности

- 2 канала для вставных перемычек;
- крепление на рейку типа OMEGA.

Характеристики

Номинальное напряжение, В	1000
Номинальное импульсное напряжение U _{imp} , кВ	8
Класс горючести ар UL-94	V0
Температура эксплуатации, °С	от -40 до +105
Материал корпуса	полиамид
Материал токопроводящих элементов	луженая медь

Сечение номинальное, мм ²		2,5	4	6	10	16
Цвет	серый	TUR-2,5	TUR-4	TUR-6	TUR-10	TUR-16
	синий	TUR-2,5-BU	TUR-4-BU	TUR-6-BU	TUR-10-BU	TUR-16-BU
Габарит (В×Ш×Г), мм		47,5×47,7×5,2	47,5×47,7×6,2	47,5×47,7×8,2	47,5×47,7×10,2	55×55,3×12
Номинальный ток, А		24	32	41	57	76
Максимальный ток, А		32	41	57	76	101
Подключаемые провода						
Диапазон сечений, мм ²	однопроводный	0,25-4,0	0,14-6,0	0,2-10	0,5-16	1,5-25
	гибкий	0,25-4,0	0,14-6,0	0,2-10	0,5-16	1,5-25
	гибкий с наконечником	0,14-2,5	0,14-4,0	0,2-6	0,5-10	1-16
	2 проводника одинакового сечения	0,14-1,5	0,14-1,5	0,2-2,5	0,5-4	1-6
Длина снятия изоляции, мм		9	9	10	10	14
Размер винта		M3	M3	M4	M4	M5
Момент затяжки, Н·м		0,5-0,6	0,6-0,8	1,5-1,8	1,5-1,8	2,5-3,0
Размер отвертки		0,6×3,5	0,6×3,5	1,0×4,0	1,0×4,0	1,0×6,5
Аксессуары						
Торцевой изолятор		D-TUR-2,5-10	D-TUR-2,5-10	D-TUR-2,5-10	D-TUR-2,5-10	D-TUR-16
Разделительная пластина		PTA-TUR	PTA-TUR	PTA-TUR	PTA-TUR	PTA-TUR
Торцевой фиксатор		ZBT008	ZBT008	ZBT008	UK-E	UK-E
Перемычки	2 полюса	SBF-2-5	SBF-2-6	SBF-2-8	SBF-2-10	SBF-2-12
	3 полюса	SBF-3-5	SBF-3-6	SBF-3-8	-	-
	4 полюса	SBF-4-5	SBF-4-6	SBF-4-8	-	-
	5 полюсов	SBF-5-5	-	-	-	-
	10 полюсов	SBF-10-5	SBF-10-6	SBF-10-8	-	-
Маркировка		NUTB1051N	NUTB1051N	NUTB1051N	NUTB1051N	NUTB1051N
		NUPUTUK-5	NUPUTUK-6	NUPUTUK-8	NUPUTUK-8	NUPUTUK-8
Адаптер для тестового щупа		IRAP-4	IRAP-4	IRAP-4	IRAP-4	-
DIN-рейка		02135	02135	02135	02135	02135
		02140	02140	02140	02140	02140
Наконечник-гильза с изолированным фланцем		IF2,5-10BL	IF4-10GR	IF6-12YW	IF10-12RD	IF16-14BL